



Rencontres des Réseaux Professionnels du CNRS

« Technologies, Compétences,
Partage »

13 et 14 Janvier 2016 - CNRS Campus
Michel Ange, Paris





Rencontres des Réseaux: mais quels réseaux?

- Les réseaux descendants*:
 - **Les réseaux fonctionnels** : Portés par une direction fonctionnelle, ils regroupent des professionnels du métier exerçant leur activité à plein temps.
 - **Les réseaux coordinateurs** : Animés par une direction fonctionnelle à destination d'agents exerçant l'activité à temps partiel en plus de leur métier.

* Les définitions des transparents 2, 3 sont issues de la Note de Cadrage « Visibilité et reconnaissance des réseaux professionnels du CNRS » DRH/OMES du 10 juin 2014.



Rencontres des Réseaux: mais quels réseaux?

- Les réseaux ascendants:
 - **Les réseaux technologiques** : Animés par des experts de la technologie, ils rassemblent des personnels, de compétences souvent différentes, utilisant les mêmes technologies parfois dans des disciplines ou des instituts différents.
 - **Les réseaux métiers** : Ils fédèrent une communauté pratiquant le même métier (souvent une même famille professionnelle dans REFERENS).

Dans tous les cas, ces réseaux naissent d'initiatives de terrain, sont institutionnalisés ou non mais fonctionnent tous avec une large marge d'autonomie et toujours au bénéfice des membres du réseau.



Rencontres des Réseaux: mais quels réseaux? Et Pourquoi?

- Pour Qui?

Ces Rencontres sont essentiellement destinées à ces **réseaux ascendants métiers et/ou technologiques**, animés par des volontaires qui agissent en parallèle de leur activité normal au sein de leur unité.

Ces volontaires sont issus de tout l'ESR au sens large.

- Pourquoi?

- Pour partager des expériences d'action, des modalités d'animation
- Connaitre les autres réseaux
- Bénéficier d'un lieu ponctuel d'échanges avec les autres réseaux et avec les représentants institutionnels.



Les Réseaux Professionnels au CNRS en chiffres

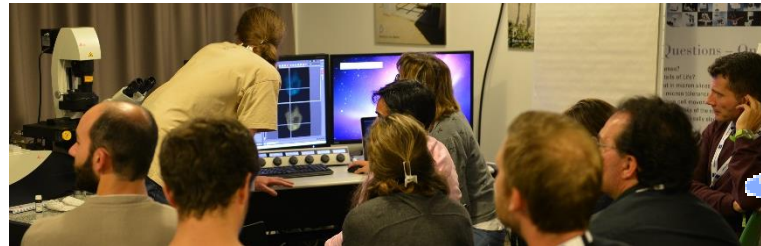
- Recensement par l'Observatoire des Métiers et de l'Emploi Scientifique (OMES) du CNRS au 1^{er} Décembre 2014:
 - ~148 réseaux ascendants* au CNRS:
 - 10 réseaux en BAP A
 - 5 réseaux en BAP B
 - 4 réseaux en BAP D
 - 49 réseaux en BAP C
 - 43 réseaux en BAP E
 - 37 réseaux en BAP F
- Remontées des réseaux MI:
 - ~11.000 membres (listes de diffusion) de tout l'ESR

Ces chiffres ont vocation à évoluer puisque les réseaux sont des entités dynamiques qui se créent et peuvent aussi disparaître.

* Dont plusieurs réseaux régionaux.



Les Réseaux Professionnels au CNRS en action



Espaces de rencontres, d'échanges, de construction de liens de coopération ET de formation sur plusieurs jours en résidentiel.



13 et 14 Janvier 2016 - CNRS Campus
Michel Ange, Paris



Les Réseaux Professionnels au CNRS

en action

Séminaires (webcastés), Ateliers, Formation

5 Février 2015 14h à 17h
 Amphithéâtre EPNL, Institut de Physique Nucléaire de Lyon
 à son entrée Forme 60622 Villon/Banane
 École Supérieure de la Doua
 Ou en webcast
http://webcast.in2p3.fr/live/seminaire_technique_sur_les_materiaux_pla

SEMINAIRE SUR LES PLASTIQUES TECHNIQUES

Présenté par Mr. Abderrahmane Oubhi Profili Center Leader Plastic Technology

Organisé par le Réseau Régional des Mécatroniciens Rhône Alpes Auvergne



Transfert de compétences, acquisition de savoir et de savoir-faire.



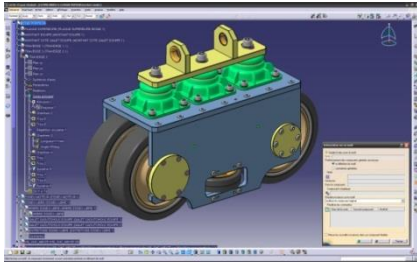
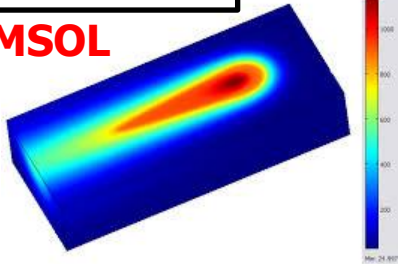
13 et 14 Janvier 2015
 Michel Ange, Paris



Les Réseaux Professionnels au CNRS en action

Outils communs

COMSOL



CATIA

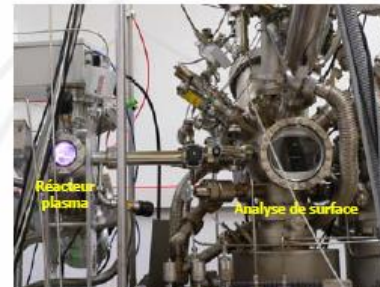
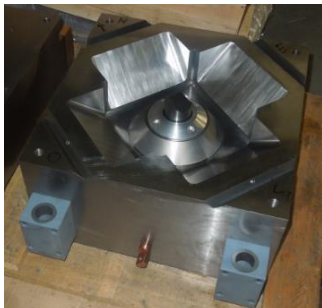
Logiciels



Mutualisation des outils



Plateforme ou équipement commun



13 et 14

Plate-forme OPTIMIST, vue avant

Métrie

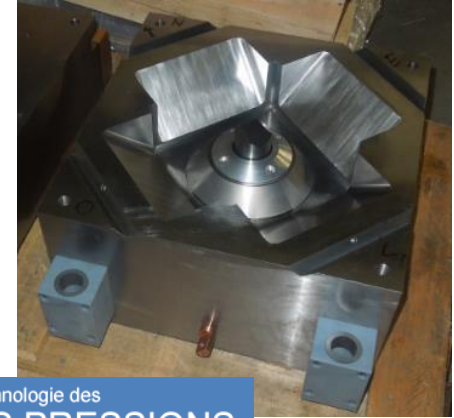


↳ Développeur France: [Logo] ↳ Conception et Assemblage en Europe (Suisse): [Logo]



Les Réseaux Professionnels au CNRS en action

Soutien développement technologique



Réseau de technologie des
HAUTES PRESSIONS



**Soutien à la structuration, au
maintien du potentiel
technologique au meilleur
niveau**





Les Réseaux Professionnels au CNRS en action



ENQUÊTE COMMUNICATION

RÉALISÉE AUPRÈS DES ACTEURS
DE LA COMMUNICATION DU CENTRE NATIONAL
DE LA RECHERCHE SCIENTIFIQUE

Entre le 24 mai et le 15 juillet 2013

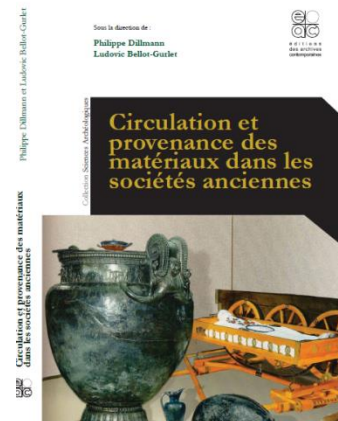
RAPPORT – Mars 2015



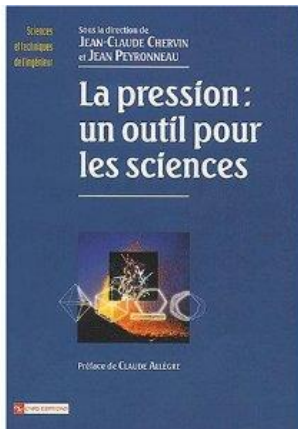
Etude Métiers

Etats de l'art

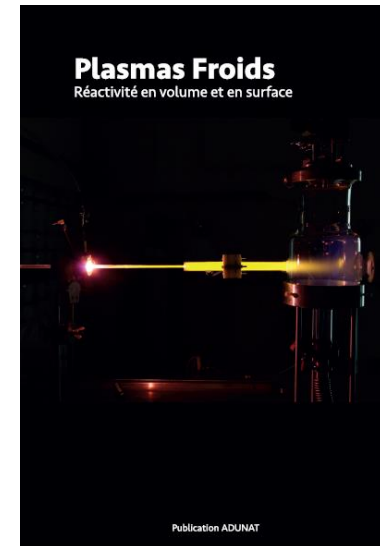
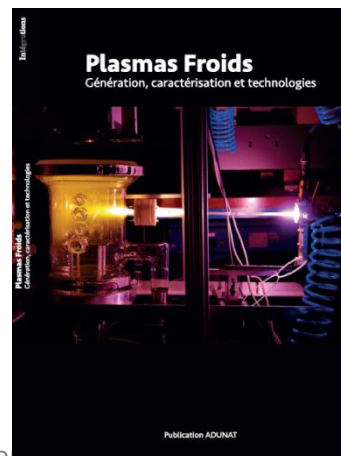
**Diffusion et valorisation des
connaissances**



**Editions d'ouvrage
collectifs**



Manuels



13 et 14 Janvier 2016 - CNRS campus
Michel Ange, Paris



Les Réseaux Professionnels au CNRS

- Ce sont:
 - Des communautés de métiers qui favorisent la transmission et le partage du savoir, du savoir-faire, de l'expérience et de l'expertise
 - Des experts pour la formation de tous mais aussi l'accompagnement des jeunes et des nouveaux entrants
 - Des référents pour conseiller les Etablissements, Instituts, directions... dans leurs questionnements métiers, technologiques....



Conclusion

« La vie est faite de réseaux, d'échanges. Le travail repose sur l'expertise de chacun mais s'il n'y avait que cela, on n'irait pas très loin. L'expertise sans partage et sans échange ne mène nulle part. Les réseaux, c'est cela. Ce n'est pas de la perte de temps, du temps volé à son travail que d'échanger avec d'autres. C'est enrichir sa pensée, importer de nouvelles idées, exporter les siennes, celles de l'institution que l'on sert, entretenir du lien. On est plus intelligents à plusieurs que tout seuls. »

Nathalie Loiseau Directrice de l'ENA, *Choisissez-tout*, JCLattès, 2014