

Les réseaux professionnels dans le monde du travail : organisation, apport, enjeux

Intervenant : Lounès BELKAID

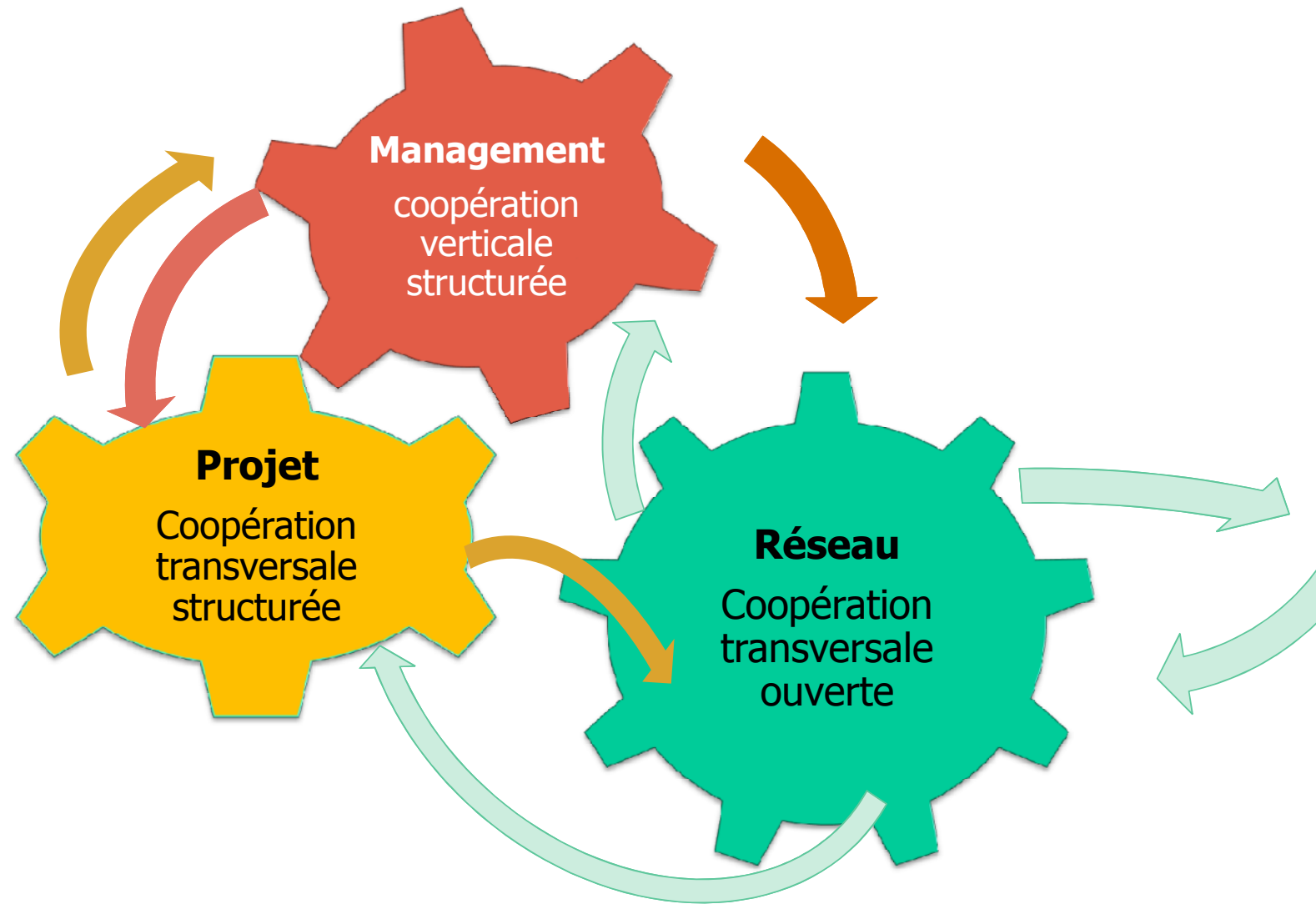
AM GRH

lounes.belkaid@amgrh.fr

Plan

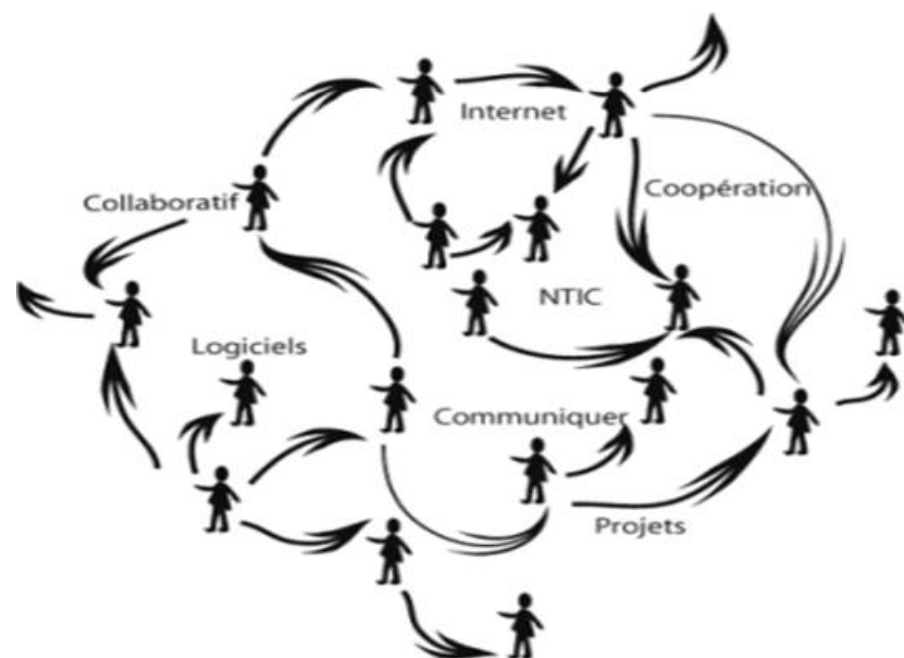
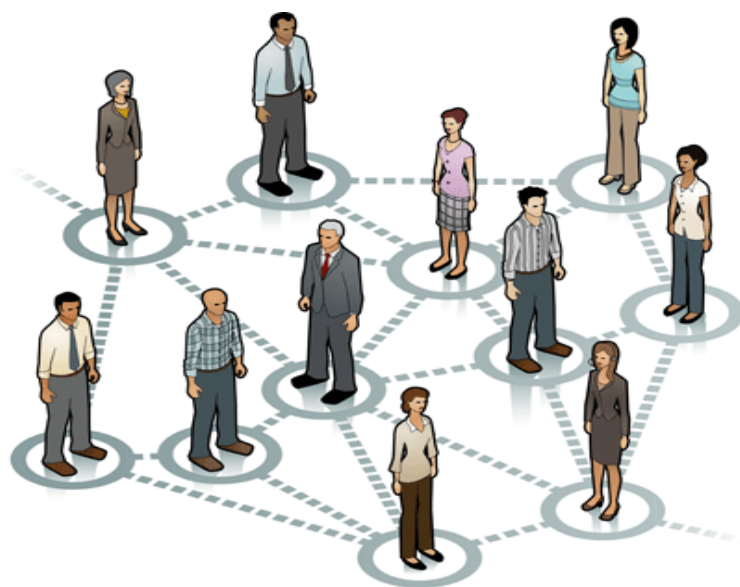
- ☛ Qu'est-ce qu'un réseau ?
- ☛ Pourquoi travailler en réseau ?
- ☛ Exemples de réseaux ?
- ☛ Structurer et animer un réseau

3 grands types de coopérations dans les organisations



Qu'est-ce qu'un réseau ?

- Un réseau est un « état souple de coopérations » qui réunit un ensemble d'acteurs ayant un pôle d'intérêt commun.
- Il permet le partage d'informations, de pratiques, de compétences et de moyens sans passer nécessairement par l'organisation formelle ni par les prescriptions explicites.



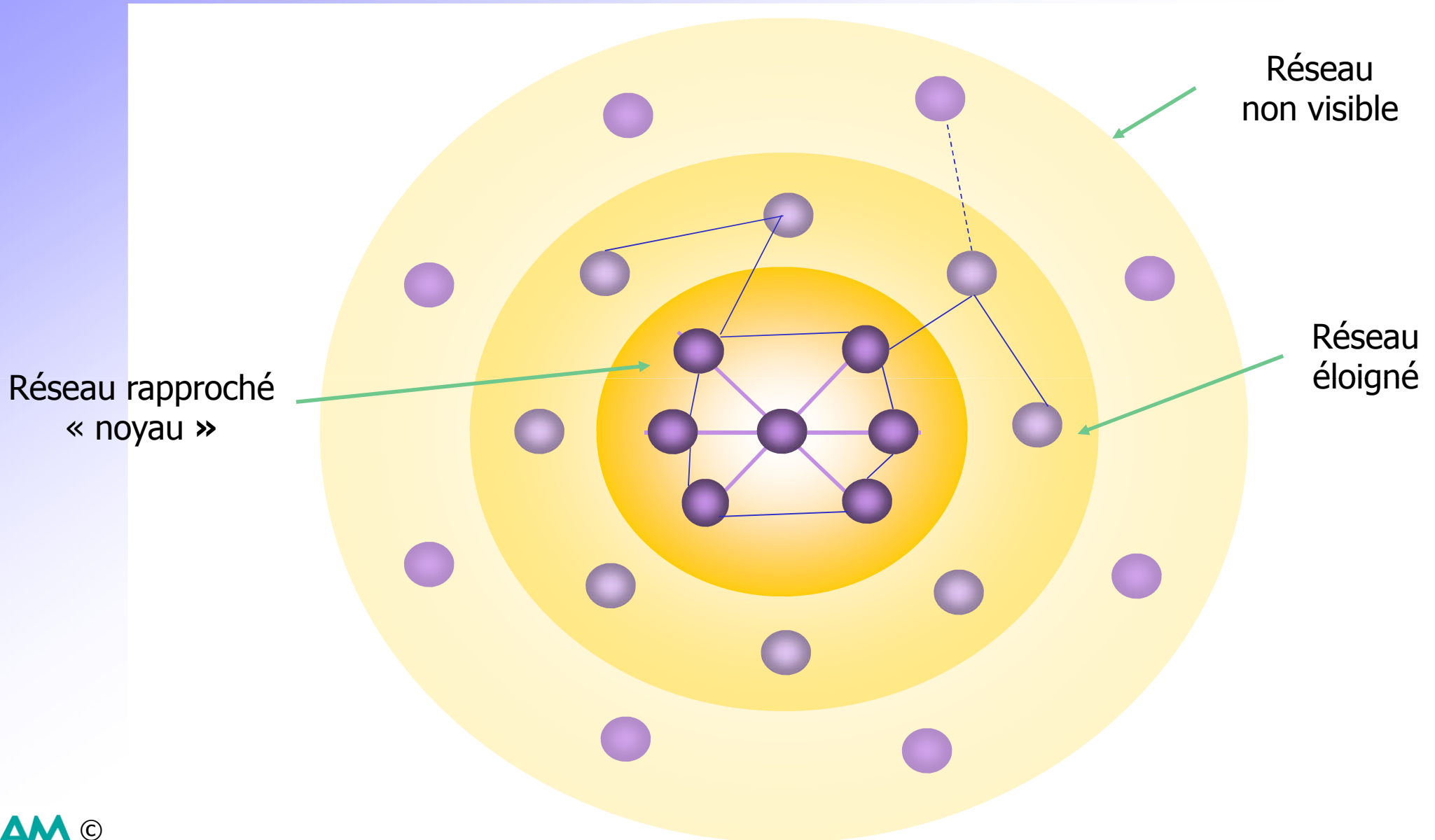
Les valeurs associées au réseau

- ☞ Des rapports non hiérarchiques fondés sur l'égalité, la réciprocité, la confiance, la régularité...
- ☞ L'ouverture, la nouveauté, le changement
- ☞ La coopération « communautaire » et « complémentaire »
- ☞ L'identité collective et le sentiment d'appartenance
- ☞ ...

Une structure très simple

- ☞ Une instance d'animation et de coordination (un ou plusieurs animateurs – coordonnateurs)
- ☞ Des membres contributeurs
- ☞ Des moyens pour communiquer, collaborer
- ☞ Un espace physique et / ou virtuel pour se réunir

Les différents niveaux d'un réseau



Pourquoi travailler en réseau ?

Le raisons du développement du travail en réseau

- ☞ Les organisations se **transforment** régulièrement pour s'adapter à leur environnement.
- ☞ Les **technologies de l'information** ont stimulé le travail en réseau.
- ☞ Les situations professionnelles sont de plus en plus **complexes**. Cette complexité exige souvent de faire appel à d'autres contributions, à la « multidisciplinarité » et à l'inter-disciplinarité.
- ☞ L'exigence d'**innovation**, gage de compétitivité dans tous les domaines professionnels.
- ☞ L'**accélération** des processus de production et les **limites des modèles de management** classiques.
- ☞

Les cas où il est pertinent de travailler en réseau

- ☛ La conduite de **projets complexes**
- ☛ L'accompagnement du **changement**
- ☛ La diffusion à grande échelle de **nouvelles connaissances**, nouvelles méthodes...
- ☛ Le développement « accéléré » des **compétences**
- ☛ La **prospective** et la **veille** (métier, technologie...)
- ☛ La résolution de **problèmes complexes** (créativité)
- ☛ La **mutualisation** des moyens (y compris parfois en situation de concurrence !)
- ☛

Exemples de de réseaux

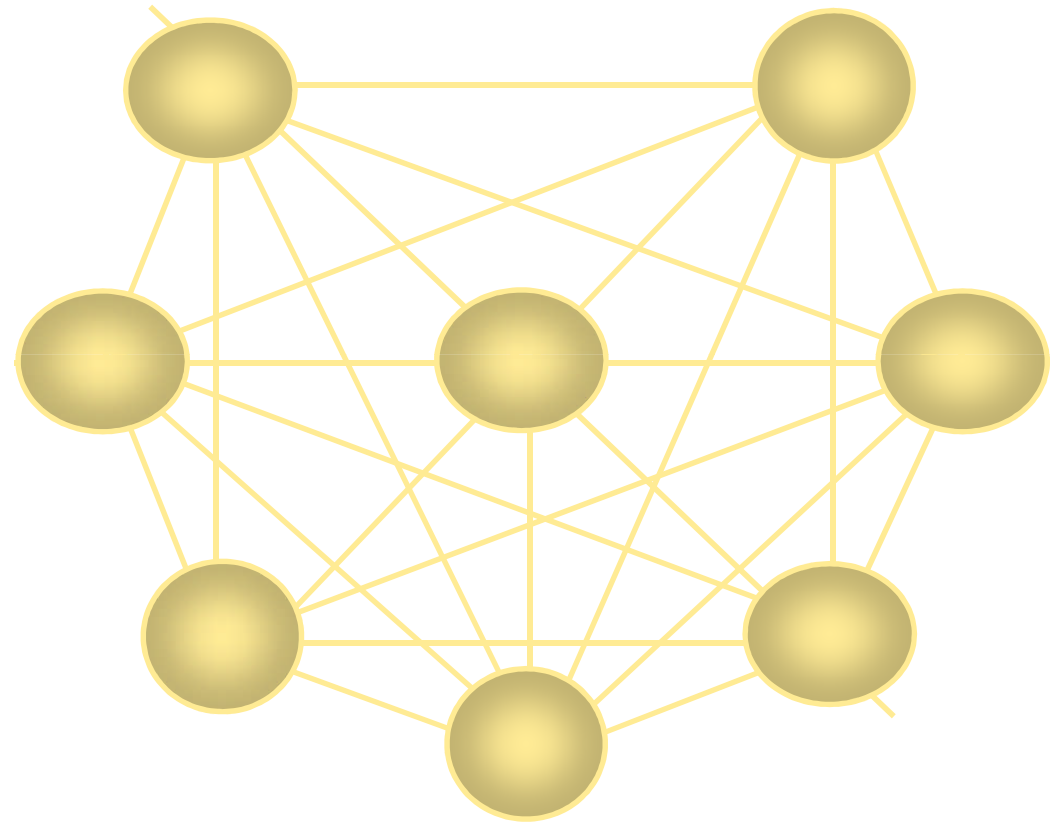
Réseau polycentrique (maillé)

Avantage :

Richesse des échanges
et souplesse
dans le fonctionnement

Inconvénients :

Difficultés à coordonner
la globalité du réseau et à
garder certaines informations
confidentielles (ex : projets)



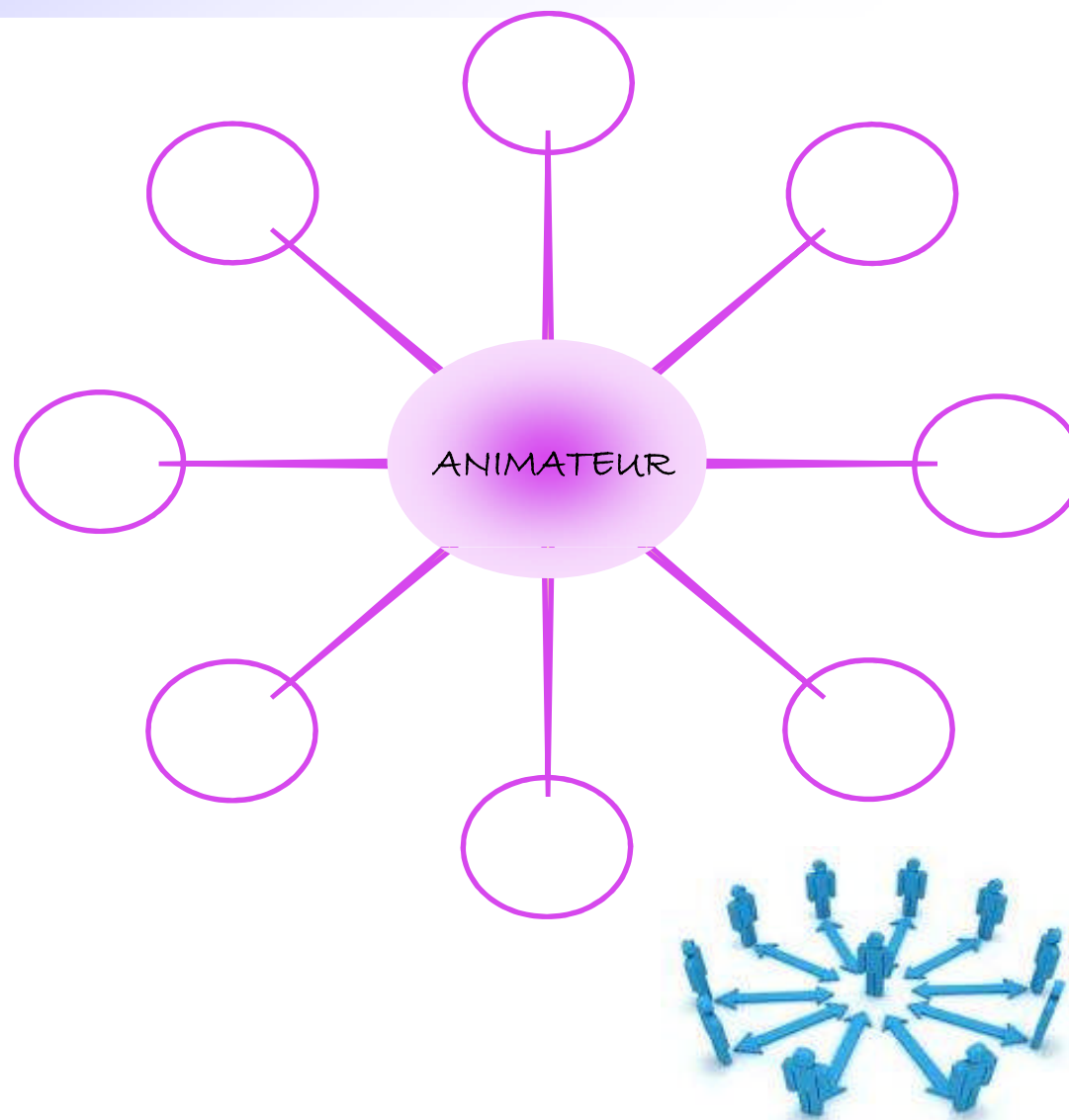
Réseau centralisé ou en étoile

Avantage :

Essentiellement pour l'animateur du réseau qui maîtrise le fonctionnement et la coordination

Inconvénients :

La communication et la coordination dépendent d'une seule personne



Les réseaux de partage de pratiques

Les réseaux de partage de pratiques

La finalité de ces réseaux n'est pas orientée explicitement vers un résultat. Le but recherché est de faire progresser les pratiques de chaque membre du réseau à partir du partage d'expériences et la production d'un savoir-faire commun.

Exemples :

- Tous les métiers « transversaux » sont concernés par ce type de réseaux : RH, Formation, Communication, Informatique, Logistique, Contrôle de gestion...
- Cependant, ces réseaux peuvent aussi s'organiser en « communautés de pratiques » propres à tel ou tel métier. (ex : psychanalyse, psychothérapie...)

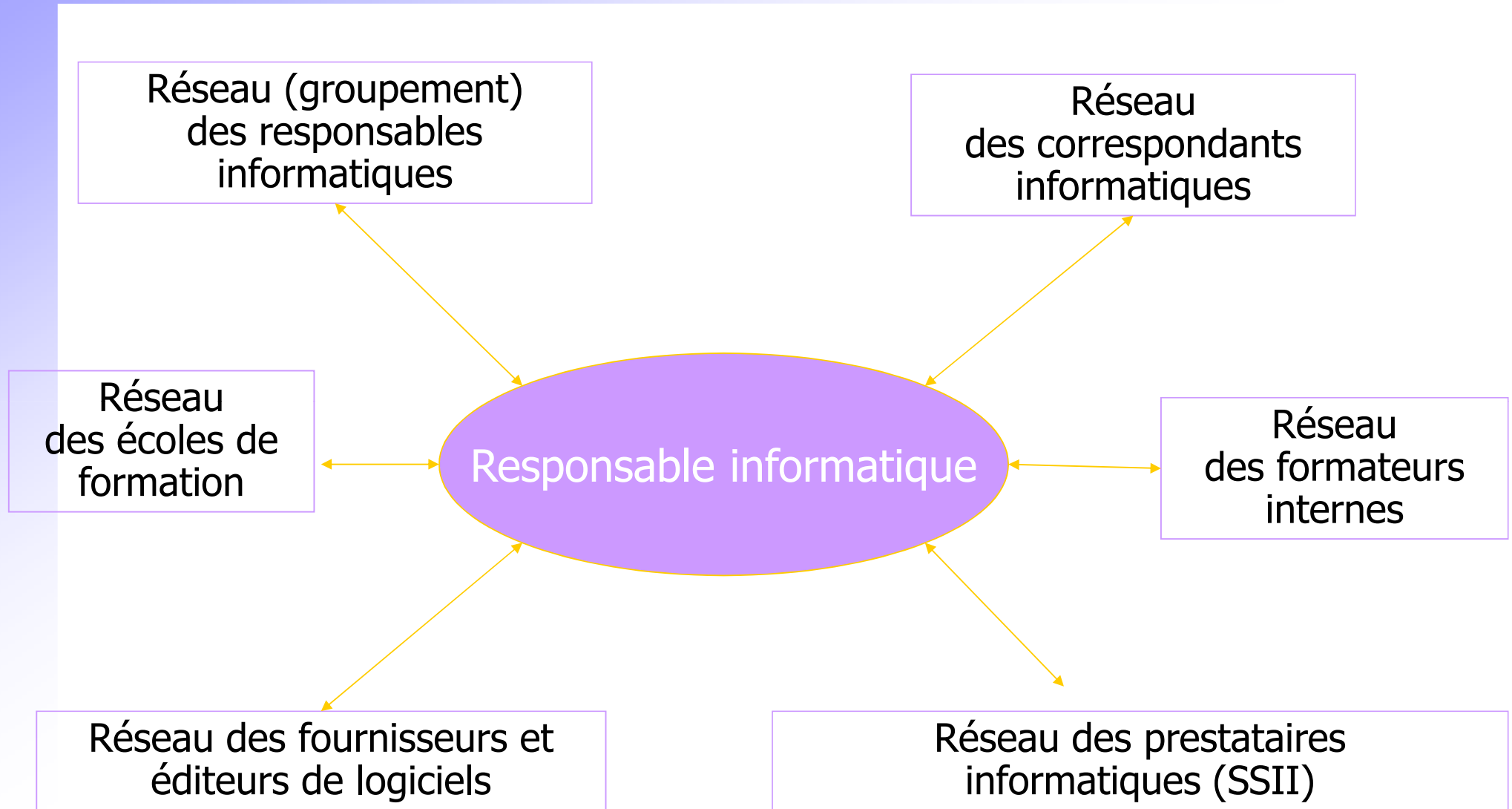
Les réseaux d'action collective

Orientés vers une finalité explicite d'action et de résultat.
Leur durée de vie est fonction de leur mission et de leur valeur ajoutée dans le cadre d'un projet collectif.

Exemples :

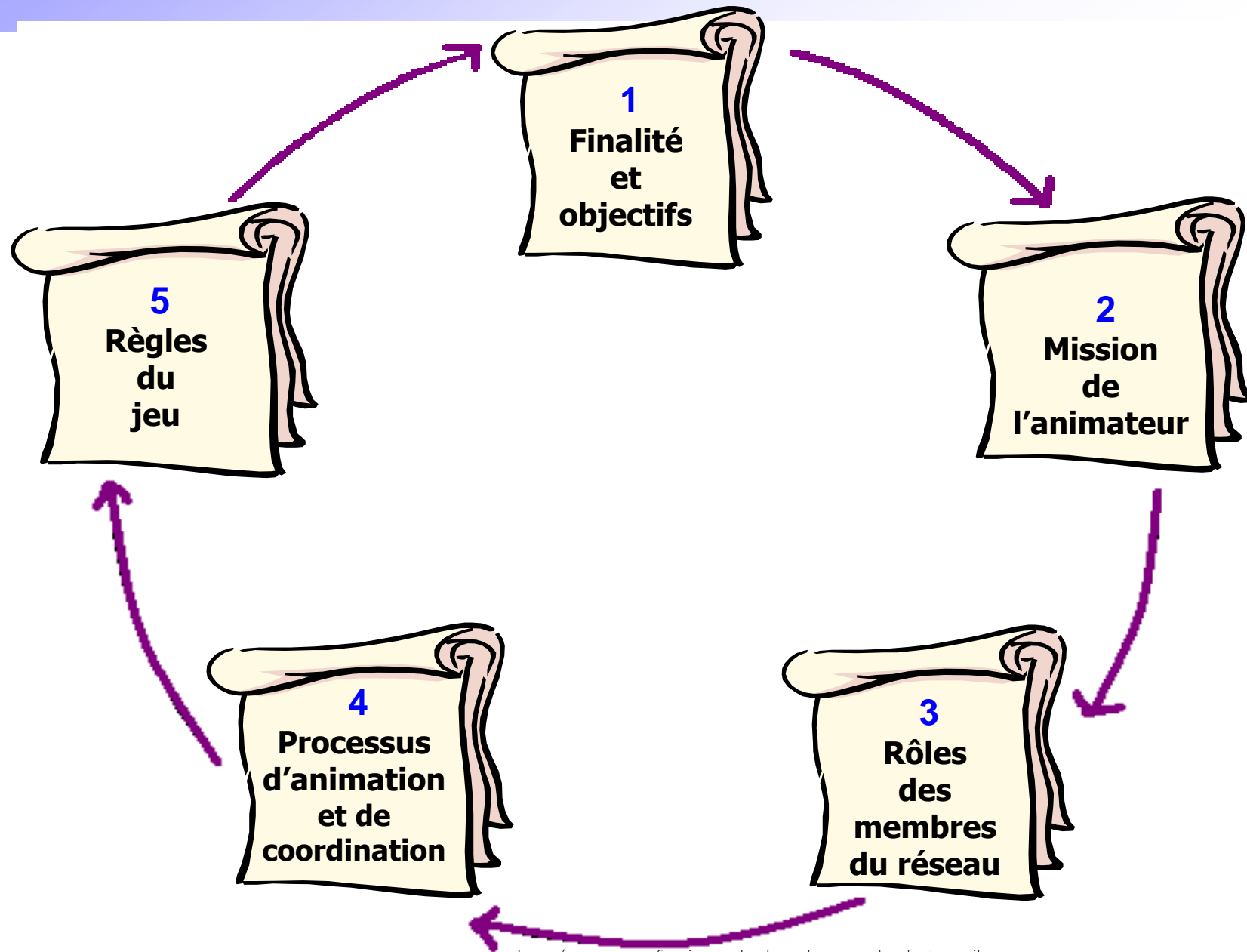
- Assurer une veille sanitaire (GROG pour la grippe)
- Assurer une veille technologique (TIC)
- Promouvoir les politiques publiques au niveau régional et national (habitat, tourisme, sécurité routière...)
- Concevoir des parcours de formation métiers (filière de la métallurgie, l'industrie automobile, l'administration...)
- ...

La fonction informatique organisée en réseau



Structurer et animer un réseau

Définir le cadre



Animer, coordonner, réguler, pérenniser

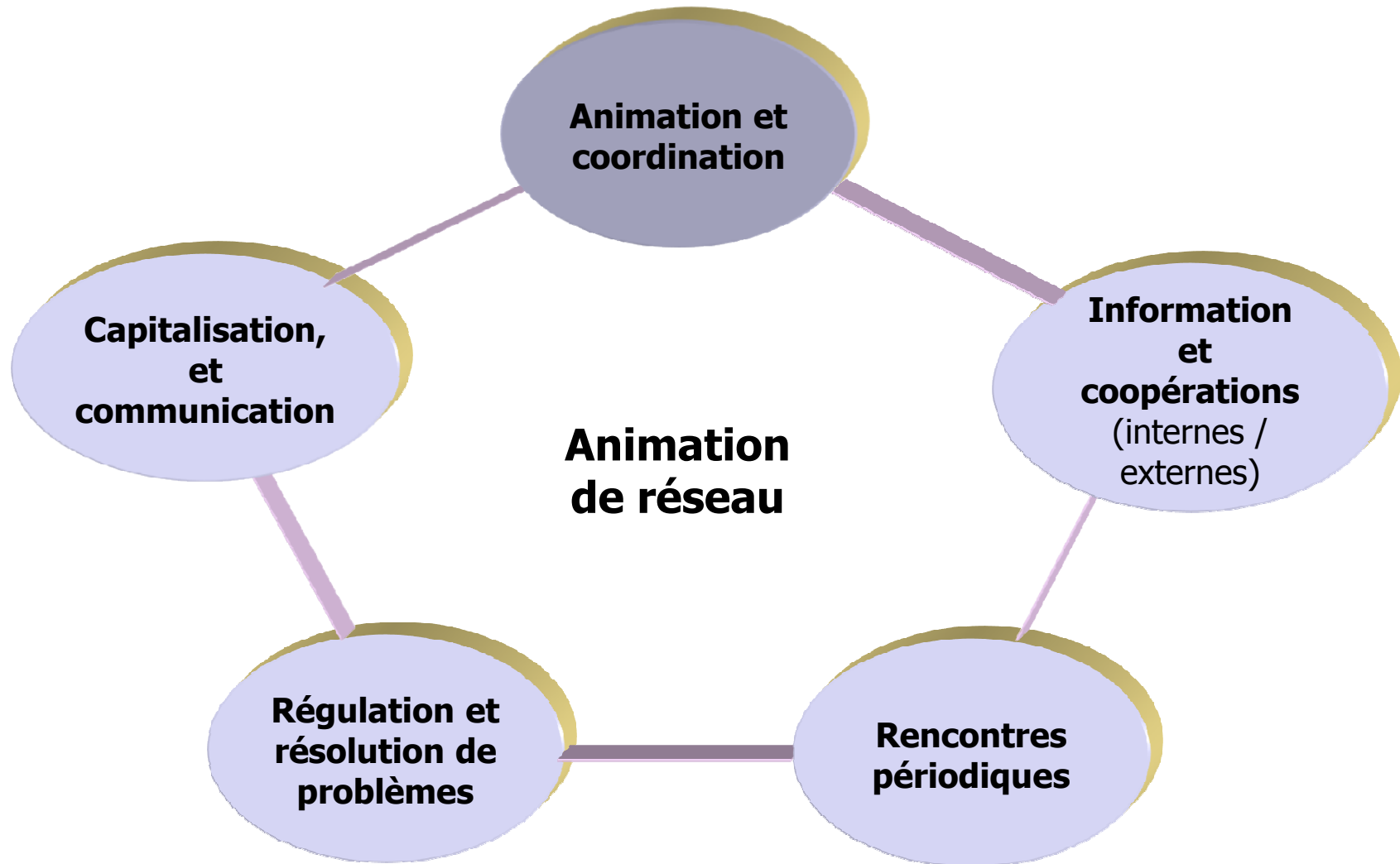
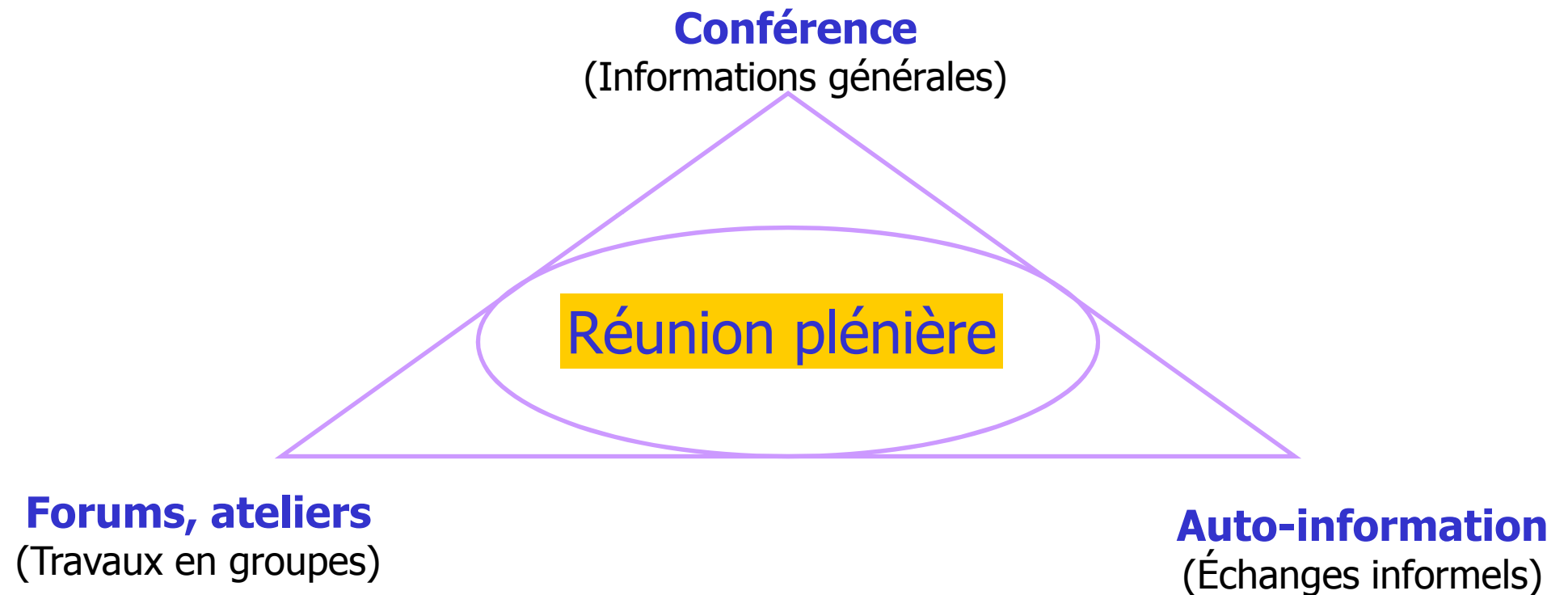


Schéma type d'animation d'une réunion de réseau



Quel avenir pour le travail en réseau ?

A vous de répondre ... 😊