

Wordpress

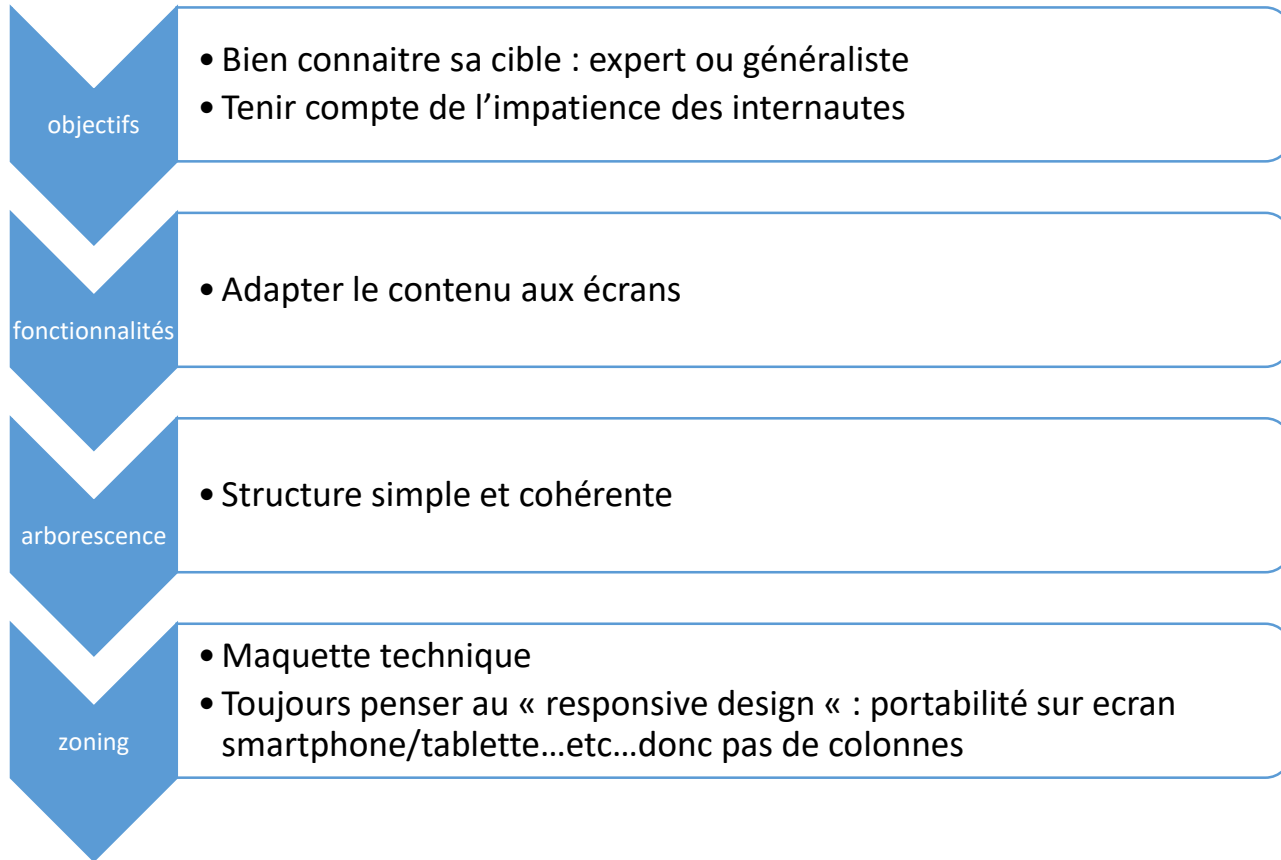
Infos principales

- Basé sur une navigation très visuelle >≠ de spip
- Pour la construction, on peut s'affranchir du HTML donc accessible et gérable facilement
- Construction par « bloc »
- Ajout de fonctionnalités assez simples : widgets dont la plupart peuvent être chargés depuis des sites gratuits .
- Notion de pages, et d'articles , 2 structures très différentes et à bien différencier
- La construction de base se passe à parti de templates simples, prédéfinies et proposés par Wordpress.org ou pour le CNRS sur la base du Kitwordpress laboratoire, mais on peut aussi définir soi-même une architecture à partir d'un « pagebuilder ». Cependant plus long car dans les pages pré-construites certaines fonctionnalités de base sont pré-intégrées

Exemple de l'interface de gestion d'une architecture et d'un contenu de site: le backoffice ou tableau de bord

The image shows the WordPress dashboard interface. At the top, the user is logged in as 'Manuel Wordpress' with a profile picture of Marie. The dashboard title is 'Tableau de bord'. On the left, there is a sidebar menu with options: Accueil, Mises à jour (2), Articles, Médias, Pages, Commentaires, Apparence, Extensions (1), Utilisateurs, Outils, Réglages, and Réduire le menu. The main content area is titled 'Tableau de bord' and contains several widgets. The top widget is 'Bienvenue dans WordPress !' with a 'Fermer' button. Below it, there are three sections: 'Lancez-vous !' with a 'Personnalisez votre site' button and the text 'ou alors, changez complètement de thème'; 'Étapes suivantes' with links to 'Modifiez votre page d'accueil', 'Ajoutez de nouvelles pages', and 'Affichez votre site'; and 'Plus d'actions' with links to 'Gérez vos widgets ou vos menus', 'Activez ou désactivez les commentaires', and 'Plus d'informations pour bien démarrer'. Below these are three more widgets: 'D'un coup d'œil' showing 2 articles and 9 pages, 2 commentaires, and the WordPress version (4.1.1) and theme (NEUE - Child); 'Brouillon rapide' with a 'Titre' field, a 'Qu'avez-vous en tête ?' text area, and an 'Enregistrer brouillon' button; and 'Activité' showing 'Publié récemment' with two entries: 'Mon article wordpress' (7 avr, 14 h 35 min) and 'Bonjour tout le monde !' (24 mar, 12 h 30 min). Below that is a 'Commentaires' section with two entries: one by Marie on 'Mon article wordpress #' and one by Graphy on 'Bonjour tout le monde ! #'. At the bottom, there is a navigation bar with 'Tout', 'En attente (0)', 'Approuvés', 'Indésirable (0)', and 'Corbeille (1)'.

Concevoir un site



Règles des « 3 clics » : on ne doit pas faire plus de « 3 clics » pour trouver l'infos. Au dessous du 3^{ème} niveau, le site est peu lisible

Les 5 règles pour construire l'arborescence d'un site:

L'arborescence permet d'avoir une vision globale du site web et des parcours de navigation avant de réaliser les maquettes des pages principales. Surtout, faire un plan, c'est hiérarchiser, faire des choix, ce qui peut prendre du temps et créer des discussions dans une équipe. Sans une navigation bien pensée, un site web, aussi joli soit-il soit-il, a peu de chances d'atteindre ses objectifs

• Règle n°1 – Définir vos cibles

- A qui vous adressez-vous : au grand public, à des professionnels, à des institutionnels, à tous en même temps ?
- Les contenus ne sont cependant pas forcément les mêmes pour chacune de vos cibles. Les professionnels sont peut-être sensibles à certains arguments auxquels le grand public ne sera pas du tout réceptif. Cette réflexion peut par exemple vous amener à opter pour un système de profiling qui va se concrétiser par la mise en place de menus dédiés à chacune des cibles. Exemple :
- Menu 1 : Services aux professionnels/Menu 2 : Services aux particuliers,/Menu 3 : Presse/etcc ...

• Règle n°2 – Recenser vos contenus

- Essayer de recenser tous les contenus que vous souhaitez publier. Dans un premier temps, dressez la liste au kilomètre de tous les contenus que vous avez besoin de présenter à vos publics. Une fois que vous les avez listés, vous pouvez essayer de classer tous ces contenus dans des rubriques afin de construire votre arborescence.
- Certaines méthodes de structuration des contenus comme le *card sorting* ou le *persona* peuvent s'avérer particulièrement utiles si vous avez des doutes sur la manière d'articuler votre site.

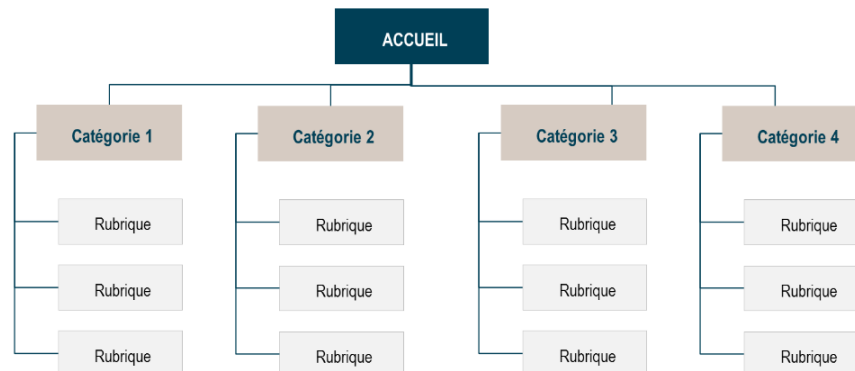
• Règle n°3 – Analyser les arborescences des sites de vos concurrents/partenaires

• Règle n°4 – Penser au référencement naturel

- Dans le cadre de la construction de la structure de votre site web, il y a 2 principaux points à prendre en compte pour en optimiser le référencement naturel :
- – **le nombre de pages** : plus votre site comptera de pages de contenus (300 mots minimum par page), mieux il sera positionné dans les pages de résultats des moteurs de recherche,
- – **les intitulés des menus** : lorsque c'est possible, essayez d'utiliser des mots-clés stratégiques pour votre activité en intitulés de menus.
- Petite astuce pour faire en sorte que votre site soit optimisé sur ces deux points : si c'est possible, pensez à intégrer à votre arborescence un espace « *Emploi* » avec des fiches de poste descriptives des différents métiers présents dans votre entreprise. Vous augmenterez ainsi le nombre de page du site et serez naturellement amenés à utiliser des mots-clés en rapport avec votre activité. Par ailleurs, les espaces *Emploi* représentent en général une partie significative du trafic global des sites web.

• Règle n°5 – Faites simple !

- Mettez-vous à la place de l'internaute qui va visiter votre site : il faut que le site soit intuitif et que l'ergonomie soit la plus efficace possible. Par conséquent, veillez à ce que les intitulés de vos menus et sous-menus soient les plus explicites possibles. Restez simples pour être efficaces !



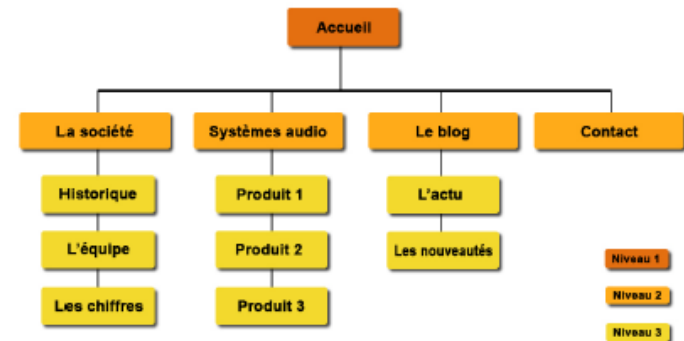
Architecture générale d'une page d'accueil

- Menu de navigation principal, avec éventuellement un menu secondaire qui apparaît au survol du menu principal
- Menu de navigation secondaire, il peut s'agir du menu enfant de l'élément sélectionné dans le menu principal, mais il peut également s'agir d'un menu complètement différent
- Moteur de recherche interne, avec un ou plusieurs axes de recherche
- Barre latérale, où on peut favoriser la navigation horizontale via des suggestions de produits ou d'articles,
- Pied de page, avec un accès aux principales catégories du site ou à des pages clés

Bien intégré la différence entre la notion d'articles et celle de pages

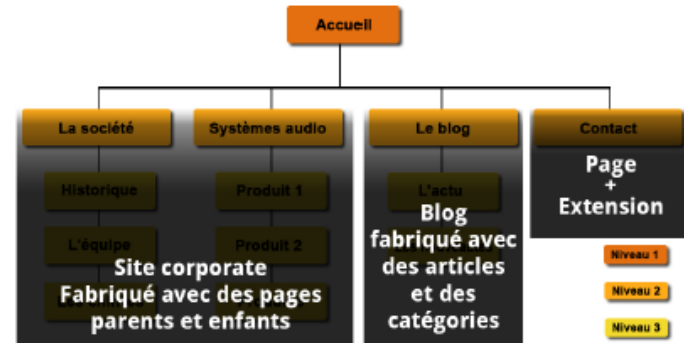
Les articles :

- Servent à afficher un contenu « **dynamique** » et sont liés à la chronologie du site. Le contenu est mis à jour en fonction de son actualité, c'est la partie « blog » du site.
- Ils ont classés dans des « catégories », par date et apparaissent souvent sur la page accueil



Les pages :

- Les pages servent à afficher les informations « **statiques** » dans le site. Elles ne sont donc pas mises à jour régulièrement et ne sont pas liées à la chronologies du site.
- Elles peuvent se grouper pour créer un menu déroulant avec les attributs « parents »/ « enfants »
- Elles peuvent avoir des modèles de mise en page différents



- **Caractéristiques des articles**
- **Ils apparaissent sur votre blog dans un ordre chronologique inversé** (les plus récents en premier) si vous avez une partie blog sur votre site.
- **Ils peuvent être classés** dans des catégories pour mieux les organiser et créer des rubriques sur son blog.
- **Ils peuvent comporter des étiquettes**, c'est-à-dire des mots clés qu'on leur associe pour un [classement encore plus fin du contenu](#) de votre site. Par exemple, si vous avez une grande rubrique « Recettes de cuisine » qui regroupe des centaines de recettes, vous pouvez associer à vos articles des étiquettes comme « Pâtisserie », « Viande », « Poisson » pour permettre à vos lecteurs de trier plus finement les recettes.
- **Ils figurent dans votre flux RSS** : le flux RSS est le résumé des derniers articles de votre blog, les lecteurs peuvent s'y abonner pour être informés en temps réel de vos dernières publications ; ce flux RSS peut aussi servir à créer des newsletters automatiques qui reprennent les articles les plus récents de votre blog

Les pages sur WordPress : du contenu qui dure!

Sur WordPress, une page correspond à un contenu plus « permanent »... mais les pages ont elles aussi des caractéristiques bien précises !

Caractéristiques d'une page WordPress

- Ne peuvent pas être rattachées à une catégorie ou des étiquettes... mais **elles peuvent être hiérarchisées**. On peut définir une page « Parent » et des pages « Enfant ».
- **Peuvent avoir un template personnalisé** : on peut ainsi créer des pages au design totalement sur mesure, là où les articles suivent un même modèle. Par exemple, on peut créer un modèle de page « Pleine page »... et un autre modèle de page avec une colonne à droite.
- **N'apparaissent pas dans votre flux RSS.**
- **Sont souvent ajoutées par défaut à votre menu principal** : si vous n'avez pas encore [défini de menu](#), les pages fraîchement créées sur votre blog WordPress seront souvent ajoutées automatiquement au menu principal du blog.

Les widgets (ou fonctionnalités)

Des plugins pré-existants, téléchargeables :

- Newsletters : ex) <https://www.mailpoet.com/>
- Gestions des réseaux sociaux
- Formulaires de contact
- ...etc...



The screenshot shows the WordPress plugin interface for 'Contact Form 7'. It features a small icon of Mount Fuji, the title 'Contact Form 7', and a description: 'Just another contact form plugin. Simple but flexible.' The author is listed as 'Par Takayuki Miyashi'. There is a star rating of 4.5 (2,459 reviews) and 22,143,090 downloads. The interface also indicates it was last updated 2 weeks ago and is compatible with the current version of WordPress. A button labeled 'installée' is visible in the top right corner.

<https://siteorigin.com/>

- Couleur modulable
- Actualités sur la page d'accueil, Nbre ajustable
- Affichage des partenaires O/N
- Newsletters O/N (formulaire d'inscription)

Actualités :
Tous les articles , flux RSS



UMI 1234

Laboratoire de Demo

Ce site est une démonstration de l'utilisation du kit Web du CNRS. Thème wordpress simple et personnalisable qui permet de donner une visibilité en ligne aux laboratoires, à leurs missions, leurs actualités...



[En savoir plus](#)

Les Actualités

[Voir toutes les actualités](#)



Le printemps des robots océaniques

Une nouvelle classe de robots a permis d'étudier pour la première fois un cycle complet de croissance du phytoplancton dans l'Atlantique Nord. Des chercheurs viennent ainsi d'établir le début de la floraison de ces micro-algues, vitales pour lutter contre l'effet de serre.

La culture manga change d'ère

À la veille du Festival international de la bande dessinée d'Angoulême, Cécile Sakai, directrice de l'Institut français de recherche sur le Japon, fait le point depuis Tokyo sur l'influence internationale du manga, et notamment sur son succès en France.



La cartographie au service des secours

En cas de catastrophe naturelle, les services d'urgence s'engagent dans une course contre la montre pour apporter aux victimes une assistance rapide. Parmi les premiers sur le pont, les cartographes de crise dont le rôle consiste à suivre l'impact de cette catastrophe afin de guider les secours.



Peut-on faire confiance à l'intelligence artificielle ?

Alors que nous faisons de plus en plus appel à des systèmes d'aide à la décision, s'en remettre à des machines ne nous fait-il pas perdre un peu de notre humanité ? De surcroît, les programmes ont beau disposer d'une logique «froide», ils ne sont pas exempts de préjugés. Les chercheurs planchent pour leur injecter de la «morale».



Suivez-nous



- Zone téléchargement : pour RA/flyer...etc...
- Agenda possible



«froide», ils ne sont pas exempts de préjugés. Les chercheurs planchent pour leur injecter de la «morale».



L'essor des circuits courts énergétiques

Que ce soit à l'échelle d'un bâtiment, d'un quartier ou d'une ville, il est désormais possible d'autoconsommer l'électricité produite localement grâce au renouvelable. Le point sur les dernières avancées techniques et législatives, à l'occasion du colloque Énergie qui se déroule lundi 29 janvier au siège du CNRS.

Téléchargements



Rapport d'activité 2016

0Mo

TÉLÉCHARGER



Plaquette Communication

0Mo

TÉLÉCHARGER

Tenez-vous au courant de l'actualité

Adresse E-mail

INSCRIPTION

Le Laboratoire
La Recherche
Les Publications
L'Annuaire

Actualité
Agenda
Emplois
Médiathèque

Intranet
Les stages
Ressources
Contact



Les autres pages et spécificités :

- Partenaires sur la page d'accueil
Permet d'afficher les partenaires sur la page d'accueil.(gestion des logos)
- Newsletter sur la page d'accueil
Permet d'afficher le formulaire d'inscription à la Newsletter en pied de page sur tout le site Internet.
- Nombre d'actualités page actualités: ajustable
- Nombre d'événements page agenda :ajustable
- Nombre de contacts page contact: ajustable
- Page liste...
Choisissez la page correspondante aux menus de navigation du site Internet.
- Médias
 - La bibliothèque de médias regroupe l'ensemble des médias (Images ; Vidéos ; Fichiers téléchargeables). Ces médias sont classés par année et par mois de téléchargement sur votre site.
 - Deux champs supplémentaires ont été ajoutés au Kit CNRS :
 - 1. Crédits
 - 2. Légende

Les autres page et spécificités :

- Spécifications du Kit CNRS
- Des modèles de pages ont été spécialement développer pour le Kit.
 - Liste Médiathèque
Ce modèle permet à la page « Médiathèque » de lister toutes les images enregistrées dans la partie« Médiathèque ».
 - *Liste des actualités*
Ce modèle permet à la page « **Les Actualités** » de lister toutes les actualités enregistrées dans la partie « **Actualités** ».
 - *Liste des contacts*
Ce modèle permet à la page « **l'annuaire** » de lister tous les contacts enregistrés dans la partie « **Annuaire** ».
 - *Liste des emplois*
Ce modèle permet à la page « **Emploi** » de lister tous les emplois enregistrés dans la partie « **Emploi** ».
 - *Liste des publications*
Ce modèle permet à la page « **Les Publications** » de lister toutes les publications enregistrés dans la partie « **Publication** ».

KIT CNRS, les fonctionnalités intégrées

🔗 **Newsletter** : Gestion et création de liste et d'envoi de newsletter
Documentation : <https://fr.wordpress.org/plugins/newsletter/>

🔗 **Polylang** : Gestion et création de contenu multilingues
Documentation : <https://fr.wordpress.org/plugins/polylang/>

🔗 **Ninja Forms** : Gestion et création de formulaires
Documentation : <https://fr.wordpress.org/plugins/ninja-forms/>

🔗 **Pods** : gestion et création de types et de champs de contenu personnalisés
Documentation : <https://fr.wordpress.org/plugins/pods/>

🔗 **Super Socializer** : Gestion et lien de contenu avec les principaux réseaux sociaux.
Documentation : <https://fr.wordpress.org/plugins/super-socializer/>

🔗 **Yoast SEO** : Gestion du référencement sur les moteurs de recherche.
Documentation : <https://fr.wordpress.org/plugins/wordpress-seo/>

🔗 **MetaSlider** : gestion et création de diaporama
Documentation : <https://fr.wordpress.org/plugins/ml-slider/>

Un kit complet pour votre communication en ligne

- Conçu pour tous les écrans**
Votre contenu s'adapte, quelque soit le support de communication : ordinateur, tablette ou mobile.
- Personnalisable**
Créez un site à l'image de votre laboratoire.
- Réseaux sociaux**
Partage simple et rapide sur les principaux réseaux sociaux.
- Stage et emploi**
Relayez vos opportunités de recrutement.
- Publications**
Mettez en avant les productions du laboratoire et leurs auteurs.
- Actualités**
Donnez une visibilité aux actualités de votre laboratoire.
- Agenda**
Affichez tous les rendez-vous du labo et de sa communauté.
- Information institutionnelles**
Optimisez de manière simple votre identité, vos axes de recherche...
- Annuaire**
Retrouvez vos collaborateurs directement sur le site de votre labo.
- Médiathèque**
Votre contenu s'adapte, quelque soit le support de communication : ordinateur, tablette ou mobile.
- WordPress**
Le nouveau kit Web bénéficie du dynamisme de la communauté, du grand nombre de plugins et de la simplicité d'emploi de WordPress.
- Newsletter**
Parlez à votre audience, directement depuis leur boîte mail.



Le Laboratoire

Vous pouvez utiliser cette section pour présenter l'activité de votre labo, son organisation, ses tutelles et partenaires...



Direction

Le laboratoire est dirigé par des scientifiques depuis sa création. Une gouvernance qui permet à l'organisme de mettre toutes ses ressources au service de la recherche... et de se montrer novateur en matière d'éthique et d'égalité professionnelle.

Fonctionnement

Faire progresser la connaissance et être utile à la société, tel est le rôle confié au CNRS par l'État. Une mission nationale que l'établissement entend accomplir dans le respect des règles d'éthique et en s'engageant pour l'égalité professionnelle.

Organigramme

Le Centre national de la recherche scientifique est un organisme public de recherche pluridisciplinaire placé sous la tutelle du ministère de l'Enseignement supérieur, de la Recherche et de l'Innovation.



La Recherche

Expliquez ici les grands axes de recherche de votre laboratoire. Chaque sujet peut être décliné sur une page à part entière, cliquable dans la liste ci-après.



Carnets de recherche

Vivamus scelerisque et magna porta commodo. Aliquam ac aliquet libero, sit amet vulputate arcu. Integer pulvinar ante a elit consectetur fringilla.

Formation

Pellentesque gravida semper pretium. Fusce tincidunt rhoncus nunc, mattis efficitur mi feugiat ac. In eleifend condimentum egestas. Donec dapibus ex id fermentum suscipit. Integer dignissim sed lacus a rutrum.

Programmes scientifiques

Nulla facilisi. Etiam ut turpis auctor massa volutpat tempor. Sed in mi in velit convallis varius. Sed vestibulum porta mattis.



Les Publications

Papiers, articles, revues... retrouver les dernières publications de nos chercheurs.

Filtrer par

Catégorie ▾

1

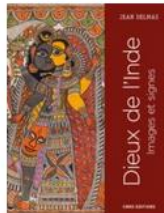


Denis Guthleben

Marie Curie, la pionnière aux deux Nobel

Il y a tout juste 150 ans, le 7 novembre 1867, naissait Marie Curie. Alors que de nombreux événements sont prévus cette année pour célébrer cette scientifique de génie, dont une grande exposition au Panthéon, l'historien Denis Guthleben revient sur son parcours marqué, entre autres, par l'obtention de deux prix Nobel dans des disciplines différentes.

[En savoir plus](#)



Jean DELMAS

Dieux de l'Inde

L'Inde fourmille d'images et de signes religieux sur les murs de ses temples, dans ses musées et ses modestes sanctuaires domestiques. Guidant le lecteur dans le dédale du panthéon hindou, ce livre richement illustré lui fera découvrir le sens des figures divines.

[En savoir plus](#)



Patrick PAILLET

Qu'est-ce que l'art préhistorique ?

L'irruption soudaine des images au début du Paléolithique supérieur, il y a environ 40 000 ans, révèle les extraordinaires capacités cognitives des premiers hommes modernes et pose la



L'annuaire

Retrouvez les profils de toute l'équipe du laboratoire.

Filtrer par

Organisation ▾

B

Octave Brunault

D

Marjolaine Dumont

[Afficher plus de contacts](#)



Emploi

Stages, thèses, CDD/CDI, retrouvez toutes les opportunités d'emploi du laboratoire.

Filtrer par

Typologie ▾

CDD

jusqu'au 31
décembre 2018

Assistant social (H/F)

L'assistant(e) social(e) a pour mission d'étudier les demandes sociales des agents et recherche des solutions en relation avec l'environnement de travail et les organismes extérieurs.

[Télécharger la fiche de l'offre](#)

Durée du contrat :
36 mois

Auditeur des utilisateurs d'aéronefs sans personne à bord (H/F)

L'auditeur/trice contribue à l'élaboration et la mise en œuvre de la politique aéronautique définie par le Directeur de la sûreté du CNRS.

Stage M2

Médiathèque

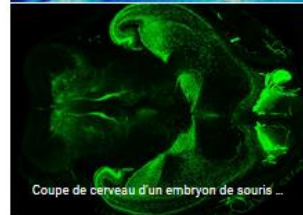
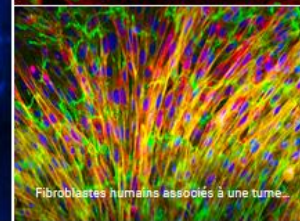
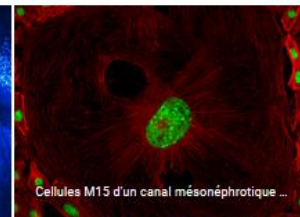
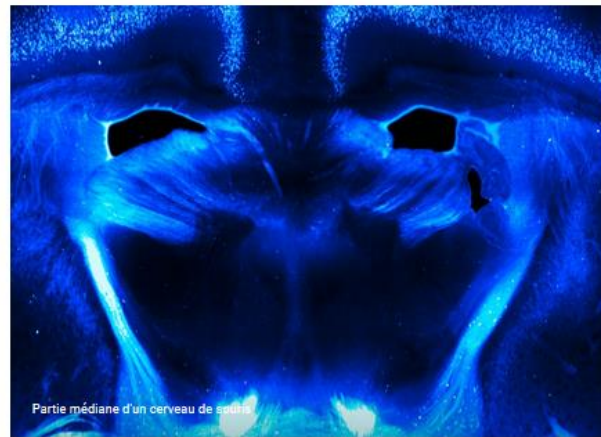
Photos et vidéos issues de nos recherches.

Filtrer par

Catégorie

Typologie

1



Les Actualités

Suivez toutes les actualités du laboratoire et de sa communauté.

Filtrer par

Catégorie  Typologie 

1



La culture manga change d'ère

À la veille du Festival international de la bande dessinée d'Angoulême, Cécile Sakai, directrice de l'Institut français de recherche sur le Japon, fait le point depuis Tokyo sur l'influence internationale du manga, et notamment sur son succès en France.

Le printemps des robots océaniques

Une nouvelle classe de robots a permis d'étudier pour la première fois un cycle complet de croissance du phytoplancton dans l'Atlantique Nord. Des chercheurs viennent ainsi d'établir le début de la floraison de ces micro-algues, vitales pour lutter contre l'effet de serre.

S'abonner à la newsletter du Labo



La cartographie au service des secours

En cas de catastrophe naturelle, les services d'urgence s'engagent dans une course contre la montre pour apporter aux victimes une assistance rapide. Parmi les premiers sur le pont, les cartographes de crise dont le rôle consiste à suivre l'impact de cette catastrophe afin de guider les secours.



Peut-on faire confiance à l'intelligence artificielle ?

Alors que nous faisons de plus en plus appel à des systèmes d'aide à la décision, s'en remettre à des machines ne nous fait-il pas perdre un peu de notre humanité ? De surcroît, les programmes ont beau disposer d'une logique



L'agenda

Colloques, salons, évènements scientifiques, retrouvez tous les rendez-vous.

Filtrer par

Catégorie ▾

Typologie ▾

Février 2018

20 févr. → 31 déc. 2022



Cycle Femmes en sciences

Dans le cadre des Cafés du quai des savoirs coordonnés par l'Université fédérale, le CNRS Midi-Pyrénées et l'association Femmes & Sciences, groupe Toulouse, proposent un cycle dédié aux femmes en sciences pour lever les stéréotypes.

27 févr. → 18 déc. 2021



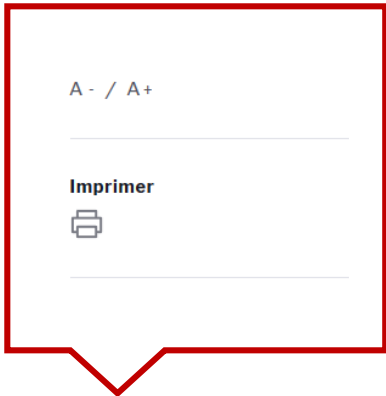
Que reste-t-il à découvrir ?

À la Cité internationale universitaire de Paris, le CNRS vous donne rendez-vous pour participer à la cinquième édition du forum du CNRS « Que reste-t-il à découvrir ? ».

[Afficher plus d'évènements](#)

Ce qui est intéressant sur les sites instituts même s'ils sont en dupral....

Fonctionnalités à prendre en compte :
Sur la page lors du défilement :
apparition de l'outil «menu» qui permet à tous moment de voir le contenu des deux menu principaux M1 et M2 . Exemple INEE



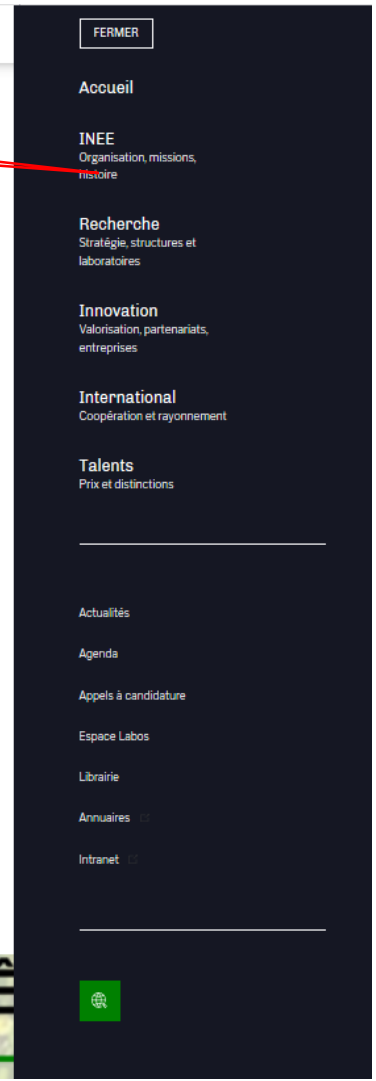
Possibilités
d'augmenter la
police+imprimer
la page



Sur les traces des premiers peintres d'Afrique | Reportage CNRS

Avec ses milliers d'abris décorés, le massif des Matopos, dans le sud-ouest du Zimbabwe, s'impose comme l'un des lieux emblématiques de l'art pariétal dans le monde. Dans ce reportage diffusé avec LeMonde.fr, partez avec une équipe d'archéologues qui tente de remonter l'histoire de ces peintures énigmatiques.

Agenda



Pour les réseaux ?

Logos Réseau et CNRS



Le réseau
Présentation, missions,
en région

Actions
Formation, séminaires,
mutualisations

Outils/Doc
Éditions, BdD, liens
utiles

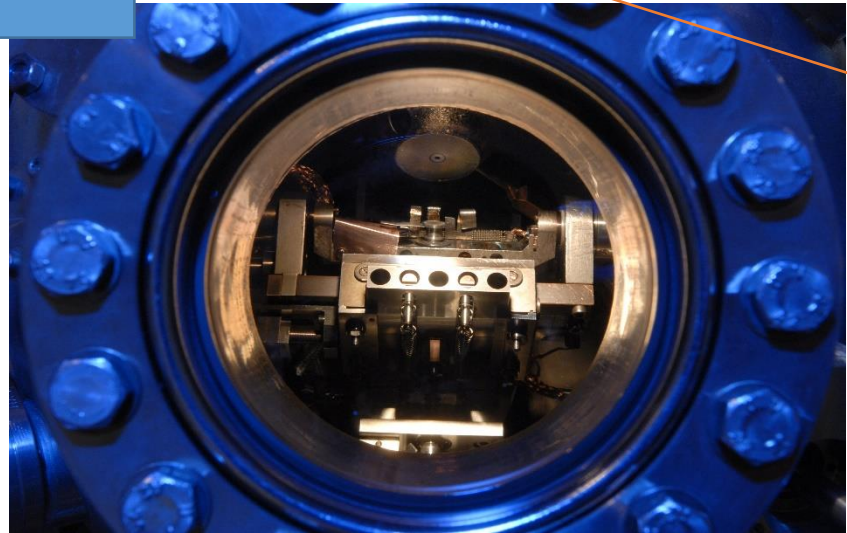
Partenaires
Autres réseaux,
industrie...etc..

Les journées du
réseau

- actualités
- agenda
- Nous suivre
Forum/liens
sociaux
- intranet
- Contact
Annuaire
- S'inscrire

Menu M1 :
Jusqu'à 5 onglets,
possibilité de
changer les titres

Menu M2 :
Jusqu'à 5 onglets,
possibilité de
changer les titres



Réseau des plasmas Froids

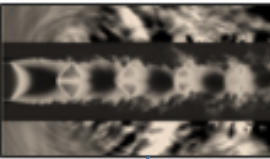
Les objectifs du réseau sont de favoriser les échanges de savoirs, savoir faire et au sein de [la communauté Plasmas Froids](#), de recenser [les compétences et les o](#)

Les liens « en savoir plus » dans les différents blocs qui suivent renvoient à des pages des onglets Par exemple ce « en savoir plus » renvoie à la même page que « le réseau » du menu M2

EN SAVOIR +


À la une

La Lettre



Avec une ou deux phrases de présentation du contenu

Webséminaire



Avec une ou deux phrases de présentation du contenu

Une ou deux images pour la toute dernière actualité

Voir toutes nos actualités →

Fil d'actualités
Limité à 2 ou 3
evenements

- 07.03.2019
Le CNRS organise une rencontre scientifique « Lutte contre le racisme et l'antisémitisme : la contribution de la recherche. Repérer, nommer, évaluer. » le Mercredi 20 mars 2019.
- 04.03.2019
Projet OpenEdition Data : quelle stratégie pour l'ouverture des données d'OpenEdition ?
Humanités numériques
- 27.02.2019
Mieux comprendre le climat urbain par une analyse fine des situations météorologiques
Sciences des territoires
- 27.02.2019
Premiers résultats de l'expérience de financement participatif OpenEdition Books Select : six titres publiés en accès ouvert

Suite de la page d'accueil, Pour les réseaux

Conférences

- 4th International Solvothermal and Hydrothermal Association Conference
- 52nd EHPRG Meeting
- HPSP-16 Conference
- 14th International Symposium on Metal-Hydrogen System
- 8th International Conference on High Pressure Bioscience & Biotechnology
- 2014 Gordon Research Seminar on Research at High Pressure

À voir aussi

23.02.2019 **PARUTION**

Lire le dernier numéro de la lettre de l'InSHS

23.02.2019 **ONRS LE JOURNAL**

Des savants pour la République

23.02.2019 **PARUTION**

Faire le travail de Dieu. Une anthropologie morale du pentecôtisme en Suède

23.02.2019 **PARUTION**

Cahiers d'études africaines. Face à la sorcellerie

Actualités d'intérêt communauté mais pas portées par le réseau (colloques autres, écoles, actions des partenaires...etc.. Exemples issus du réseau HP

Les actions partenariales (inter-réseaux)???

Nos fondamentaux



Ce guide, à destination des unités de recherche a comme objectif de fournir des recommandations et bonnes pratiques pouvant être appliquées dans tous les domaines afin d'assurer la traçabilité des activités de recherche et d'améliorer la gestion des données de la recherche.

À voir aussi

- Bases de données [En savoir plus](#)
- Outils logiciels [En savoir plus](#)
- Outils communs [En savoir plus](#)
- Wiki [En savoir plus](#)
- MOOC [En savoir plus](#)
- Tutoriaux [En savoir plus](#)

il s'agit de mettre en avant des bases de données, pages wiki, guides méthodologiques Des documents

Suivez nous



[Nous suivre sur Twitter](#)

[Tous nos flux RSS](#)

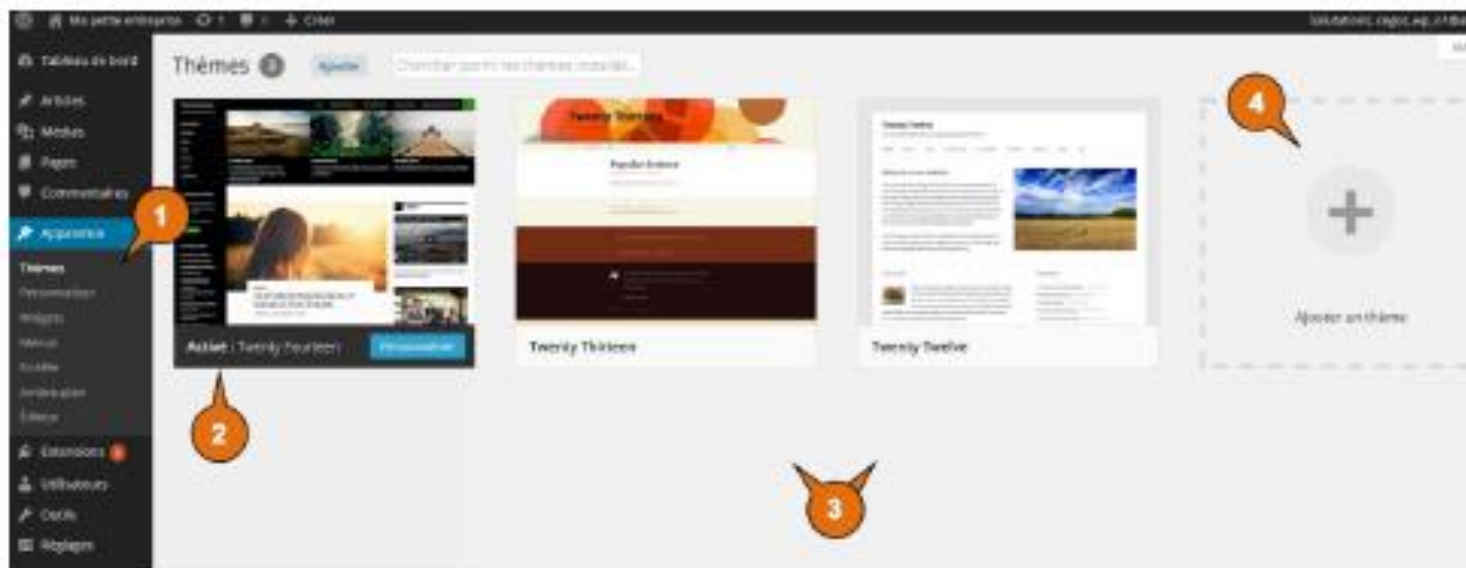
Conclusions GT Web-Réseaux

- Avec WP , les pages sont modulables et facilement adaptables par les réseaux.
- On peut essayer de définir un squelette ad minima de page d'accueil et de quelques pages parents « classiques » et universelles pour tous les réseaux.
- Sélectionner quelques plugins (voir ce qui existe déjà sous le kit labo et éventuellement en rajouter)
 - Newsletters
 - Annuaire
 - Formulaire de contact
 - Espace privé
 - Réseaux sociaux
 - Forums...etc...
- Bien comprendre que chaque page sera modulable facilement, que le kit nous offre des pages prédéfinies à valider/modifier, une architecture de base
- Chaque menu aussi (menu déroulant de pages filles possible)

Conclusions GT Web-Réseaux

Ce que va offrir la MITI :

- un squelette simple,
 - des templates de pages,
 - Une sélection de fonctionnalités pré-installées
 - les logos et mentions légales,
-
- ✓ un contact d'obtention domaine/serveur= une assistance DSI pour la mise ne place du site.
 - ✓ Une session de formation pour un contact par réseau



1. Affiche la page de gestion des thèmes
2. Thème actif
3. Liste des thèmes présents non actifs
4. Bouton pour ajouter un thème

