

**Ecole sur les bonnes pratiques  
organisationnelles  
CISP Paris – 15 au 18 octobre 2019**

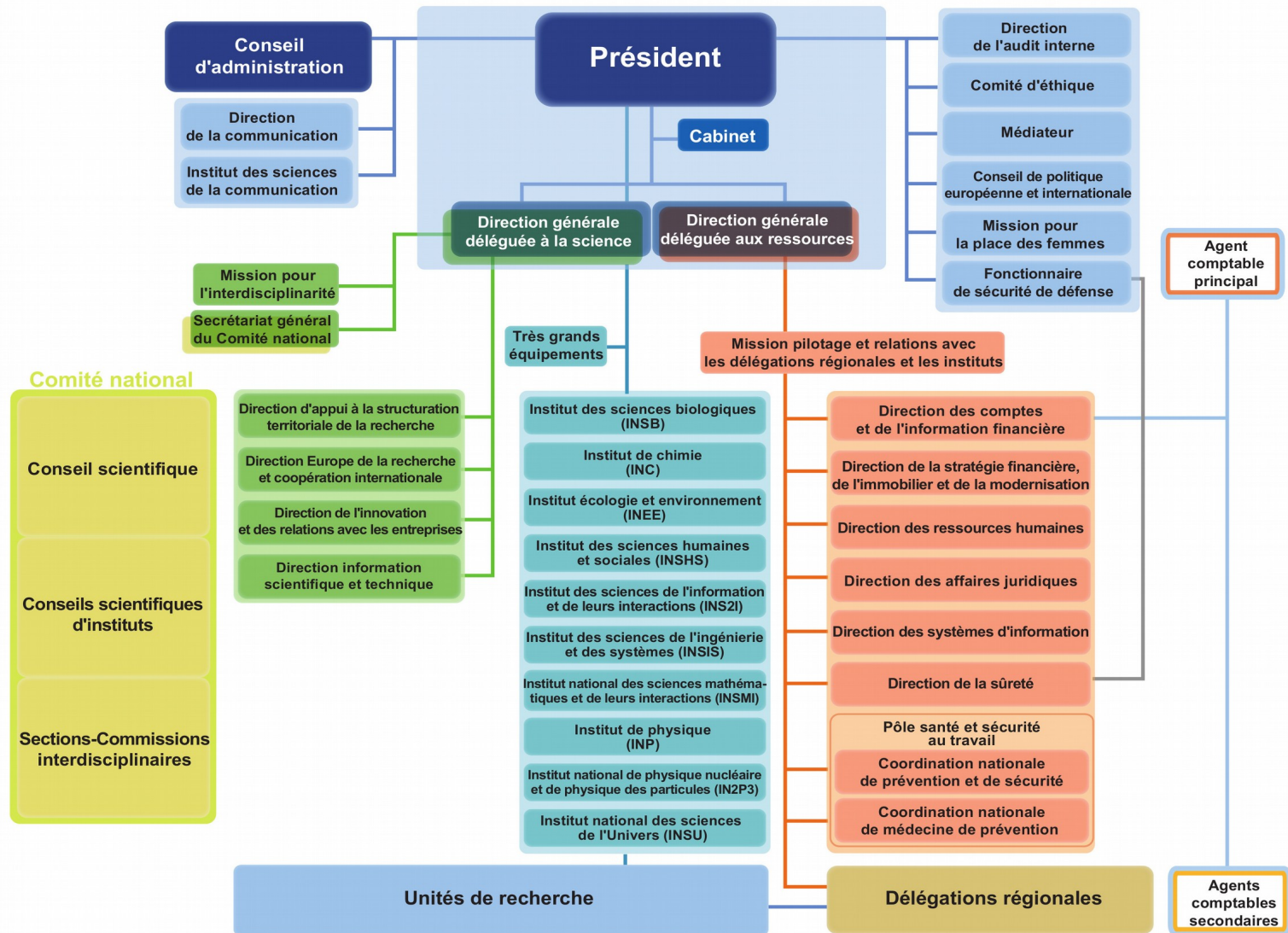
**Organisation de l'informatique au  
CNRS**

# CNRS en bref

- ❑ Centre National de la Recherche Scientifique dépend du ministère de l'Enseignement Supérieur, de la Recherche et de l'Innovation (ESRI)
- ❑ 10 instituts (= domaines de recherche)
- ❑ Plus de 1100 laboratoires de recherche dont 95% en partenariat avec les universités, grandes écoles et autres organismes de recherche.
- ❑ 18 délégations régionales
- ❑ Plus de 11.000 chercheurs, 13.000 ITA et 7000 contractuels
- ❑ Les permanents : 77,6 % du total
- ❑ Environ 32.000 au total

# CNRS en bref

## Organisation du CNRS



# ITA : BAP E

(informatique, statistique et calcul scientifique)

- ❑ 1943 sur 9808 ITA → 19,8 %
- ❑ Situés majoritairement dans les unités de recherche.
- ❑ Répartis en 2 grands domaines :
  - Administration des Systèmes et Réseaux (ASR)
  - développement d'applications, bases de données, calcul scientifique

# ITA : BAP E

(informatique, statistique et calcul scientifique)

- ❑ ASR : très souvent isolés dans leur laboratoire
- ❑ Développeurs : intégrés aux équipes de recherche.



Fédération des réseaux métiers  
d'Administrateurs **S**ystèmes et **R**éseaux  
dans l'Enseignement Supérieur et la  
Recherche

+ de 2 300 informaticiens adhérents

14 réseaux régionaux

[www.resinfo.org](http://www.resinfo.org)



@Resinfo\_

### Ses Missions

Le partage des connaissances

L'accompagnement vers les nouvelles technologies

Les formations et les actions de formation

L'animation des réseaux régionaux d'ASR

RESINFO est un réseau métier de la  
plateforme des réseaux de la **M**ission  
pour les **I**nitiatives **T**ransverses et  
**I**nterdisciplinaires du CNRS

[www.cnrs.fr/mi](http://www.cnrs.fr/mi)



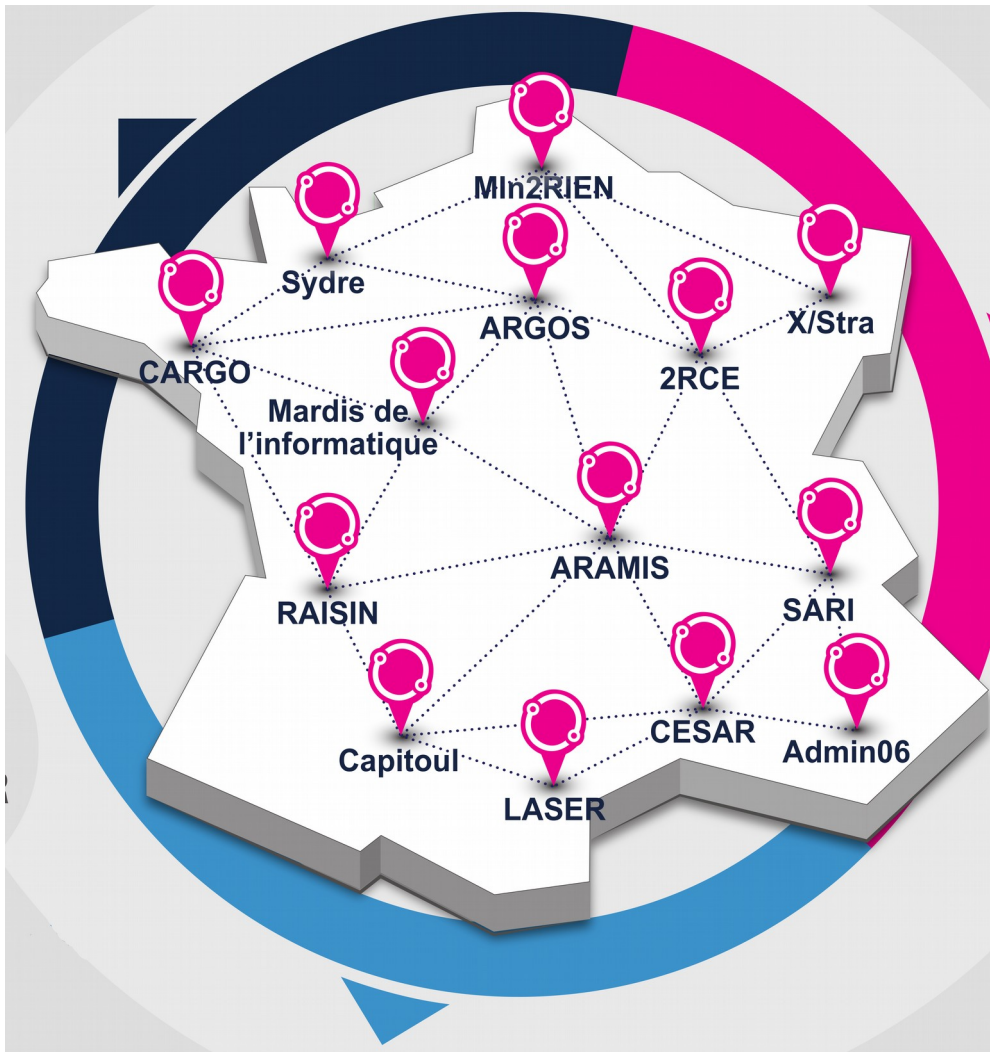
### La communauté

Concerne tous les instituts du CNRS

**Elle est multi-organismes**

CNRS • Universités • INRAE • ABES • CEA • CINES • CNES

CROUS • EMA • Inria • INSERM • IRD • Rectorats



## Formations et actions

2 /an	Formations nationales
3-4 /an	JoSy et JTech
70 à 80 /an	En région

## Autres réseaux

QeR • DevLog • Calcul •  
rBDD • RI3 • RdE •  
RDM • Renatis

## Partenaires

Universités  
INRAE  
Renater  
MATINFO  
Groupe Logiciels

## Relations institutionnelles

Mathrice • DSI • DRH  
DRE • France Grilles  
EcolInfo

## Entreprises privées

DELL • SSII

## Thèmes abordés

BYOD • IoT • 5G • IPv6

Gestion de parc

Sécurité des SI

Virtualisation

FTTO

GED

Cloud

DevOps

Qualité des SI

Outils ASR pour la Science

Langages de script pour ASR

## Quelques productions

Le Guide des Bonnes Pratiques

Les Bonnes Pratiques Juridiques

Technologies nomades

Newsletters

## Liste de diffusion

1 500



1 900

échanges /an