

RDM - Réseau Des Mécaniciens

Réseau métier de la MITI qui fédère la communauté des mécaniciens

837 Membres + de 240 Laboratoires multi instituts

1 Comité de Pilotage national

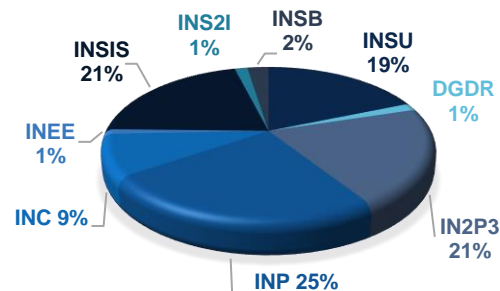
5 Groupes Techniques nationaux :

Calcul/Simulation - **CAO**

Fabrication / FAO - **FabAdd** - Communication

Des Réseaux régionaux en relation avec les Délégations Régionales

18 Listes de diffusions + de 7000 échanges



Site Web: <https://rdm.cnrs.fr/>

Twitter : @CNRS_RdM

Liste diffusion : meca.reseau

RDM - Réseau Des Mécaniciens

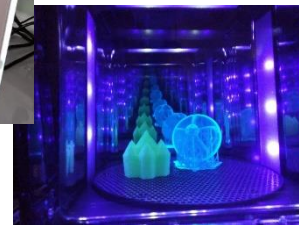
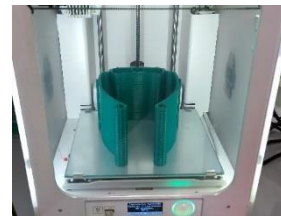
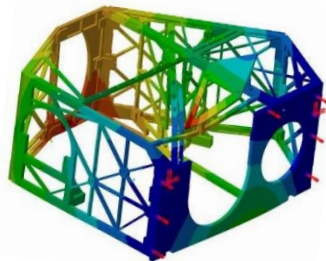
+ de 3000 actions menées depuis l'origine

38 ANF dont 3 en partenariat avec d'autres Réseaux

Des écoles technologiques très variées :
Fabrication, FabAdd, CAO, Calcul, Matériaux ...
touchant tous les domaines de la science

Prospective / Recensement des besoins :
CAO, Calcul, FabAdd ...

De très nombreuses actions
sur les nouveaux outils (CAO
NX, Fabrication Additive)



Plusieurs écoles technologiques sur la **Fabrication Additive** (2015, 2017 ... 2023)

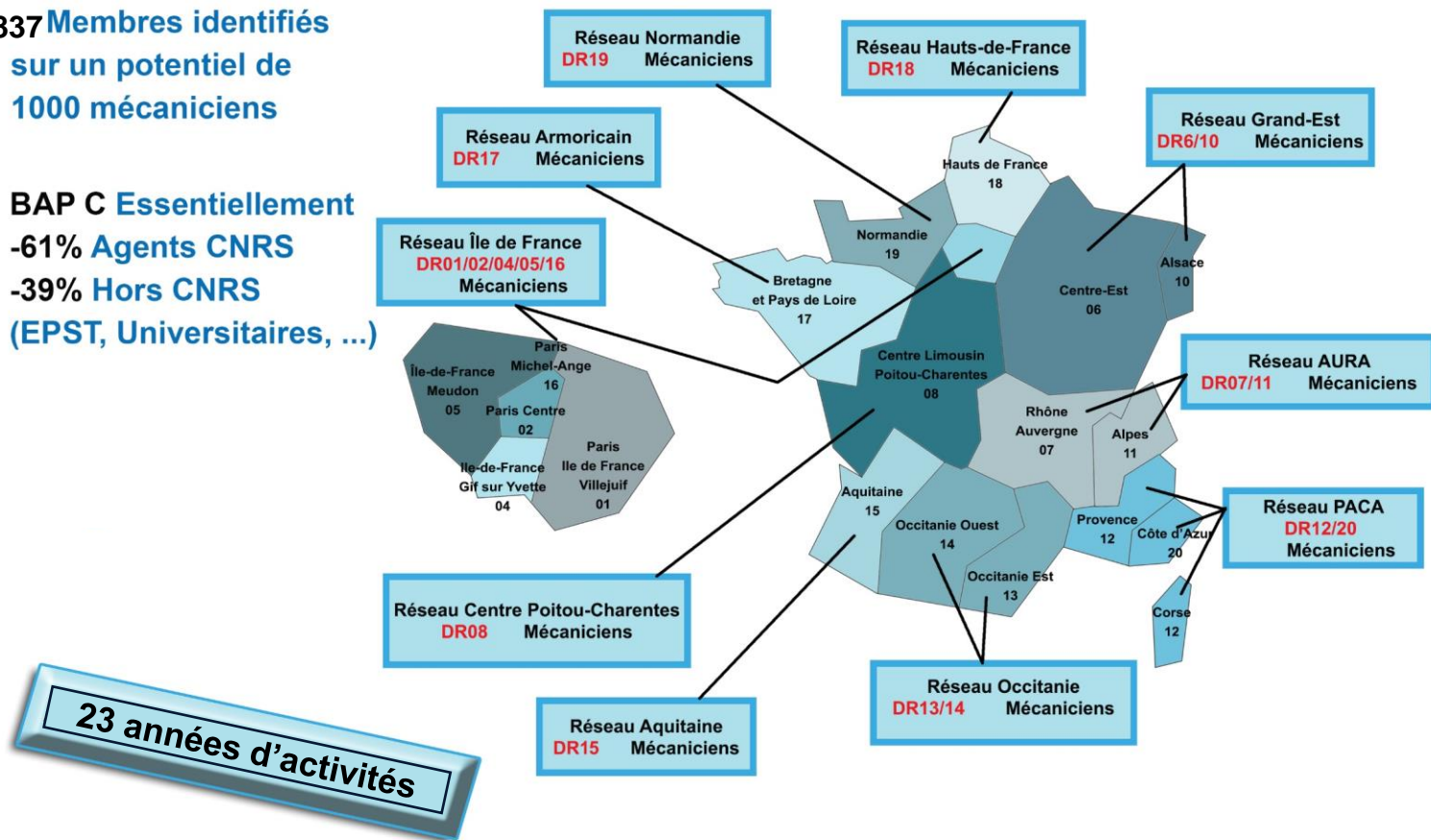
Des **Webinaires**: les RDV du RDM Fabrication Additive tous les mois

<https://rdm.cnrs.fr/>

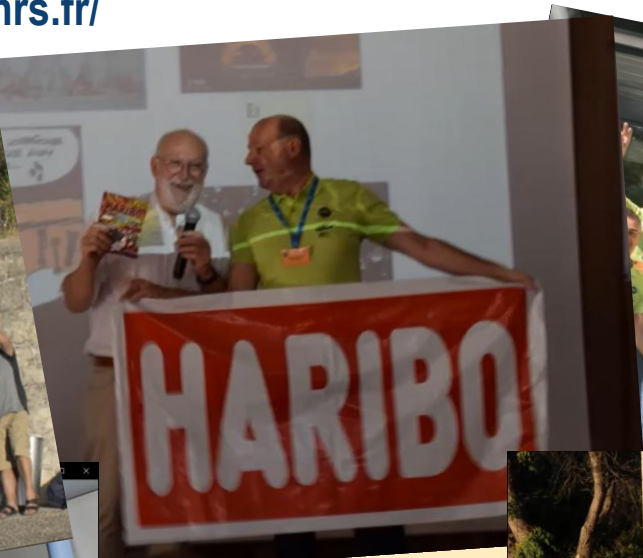


837 Membres identifiés
sur un potentiel de
1000 mécaniciens

BAP C Essentiellement
-61% Agents CNRS
-39% Hors CNRS
(EPST, Universitaires, ...)



Site Web: <https://rdm.cnrs.fr/>



RDM - Réseau Des Mécaniciens

Activité principale	Prénom Nom	Mail	Laboratoire Ville	Code Unité	Institut	Délégation Régionale
Animation du Groupe Fab Add Correspondant Formation	Lionel AUFFRAY	lionel.auffray@universite-paris-saclay.fr	FAST Orsay	UMR 7608	INSIS	DR04
Coordinateur	Emmanuel BERAUDO	emmanuel.beraudo@cnrs.fr	CRHEA Valbonne	UPR 10	INP	DR20
Suivi secteur Hauts de France Referent RGPD	Gauthier DEKYNDT	gauthier.dekyndt@univ-lille.fr	PhLAM Villeneuve d'Ascq	UMR 8523	INP	DR18
Suivi secteur PACA Correspondant Budget	Jean Marie FELIO	jean-marie.felio@univ-amu.fr	IUSTI Marseille	UMR 7343	INSIS	DR12
Animation du GT Calcul/Simulation Correspondant formation	Mathilde HEIGEAS	mathilde.heigeas@neel.cnrs.fr	Institut Néel Grenoble	UPR 2940	INP	DR11
Suivi secteur Occitanie Ouest et Est	Romain MATHON	romain.mathon@irap.omp.eu	IRAP Toulouse	UMR 5277	INSU	DR14
Suivi secteur Centre Limousin Poitou-Charentes	Frédéric SAVOIE	frederic.savoie@cnrs-orleans.fr	ISTO Orléans	UMR 7327	INSU	DR08
Suivi secteur Grand-Est Correspondant Budget	Vincent TISSOT	vincent.tissot@femto-st.fr	FEMTO-ST Besançon	UMR 6174	INSIS	DR06

RDM - Réseau Des Mécaniciens



Le RDM, c'est aussi beaucoup d'autres choses



C'est VOUS
C'est NOUS



Site Web: <https://rdm.cnrs.fr/>

Twitter : @CNRS_RdM

Liste diffusion : meca.reseau

