



# Présentation du réseau Qualité en Recherche

14/06/2023

ANF FABRICATION ADDITIVE -  
RÉSEAU QER

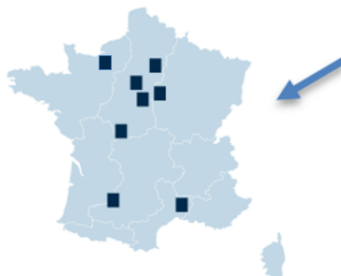
CLÉMENCE AGRAPART

# Introduction : Exemple du métier de Responsable Qualité

En 2010 à l'initiative de l'INSU et du CNES :  
Embauche dans les laboratoires spatiaux et  
création d'un groupe de Responsables Qualité /  
Assurance Produit

- Pérenniser la culture qualité
- Améliorer les règles de fonctionnement
- Donner confiance aux tutelles et partenaires

**INSU**  
Observer & comprendre



Actuellement :

- Benjamin FOULON – LAM
- Carole PHILIPPON – LSCE
- Clémence AGRAPART – LPC2E
- Didier ZEGANADIN – LESIA
- Fatima DE FRONDAT – GEPI
- Franck DUCRET – LAM
- Isabelle LE MER – AIM
- Marielle LACOMBE – OMP
- Marie-Sophie CLERC – M2C
- Sandrine COUTURIER – IAS

Et ouvert à toute personne ayant des activités  
Qualité à l'INSU.



# Introduction : Exemple du métier de Responsable Qualité

## Fonctionnement du groupe des Responsables Qualité INSU

- 1 ou 2 réunions de retours d'expérience (REX) par an en moyenne (suivi du marché Qualité Système, Accord cadre AP, outils)
- Groupes de travail sur thématiques spécifiques en fonction des besoins : Processus, Outils, Gestion de équipements ; Gestion de la documentation, ...
- Implication dans les formations (ANF Assurance Produit, TEMPETE, Qualité Logiciel, Conduite de projets...)
- Liens avec d'autres réseaux métiers (PARADISE, IN2P3, QeR, CFM, Afnor, ...)
- Intégration du réseau MAPI en tant que Groupe Thématique

L'intérêt : Suivi, organisation, harmonisation des méthodologies de travail au sein de tous nos laboratoires  
→ Efficacité et pérennité

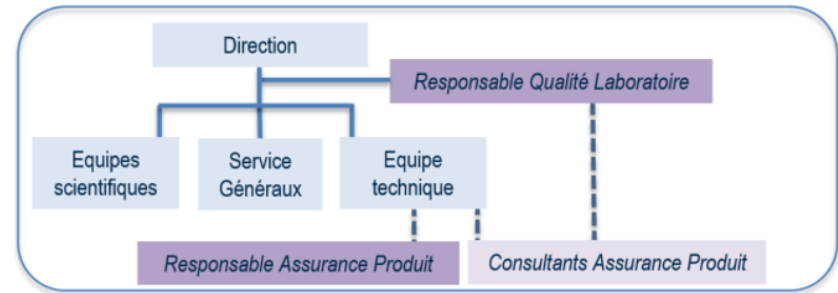
# Introduction : Exemple du métier de Responsable Qualité

## Quelle BAP ?

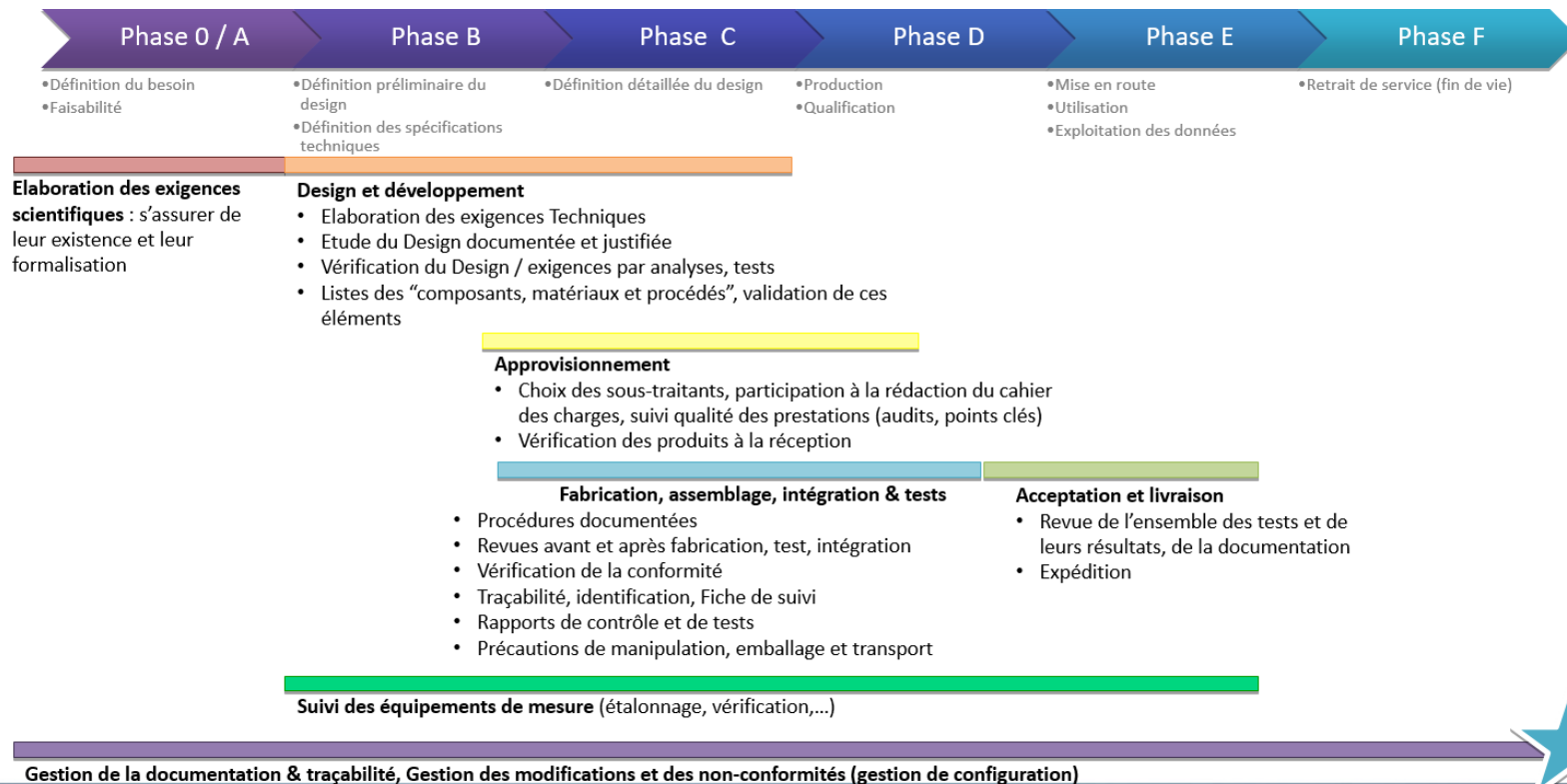
- BAP C
- Management de la qualité (Qualité Système, Qualité labo) + Qualité Assurance Produit (Projet)
- Selon les labos : d'autres rôles en plus (DT, Chef de projet, responsable métrologie, instrumentation,...)

## Dans le laboratoire ?

- **Qualité laboratoire** : mise en place de la cartographie des processus et du référentiel qualité associé
- **Assurance Produit** : S'assurer de la sûreté de fonctionnement du produit, de sa conformité par rapport aux exigences



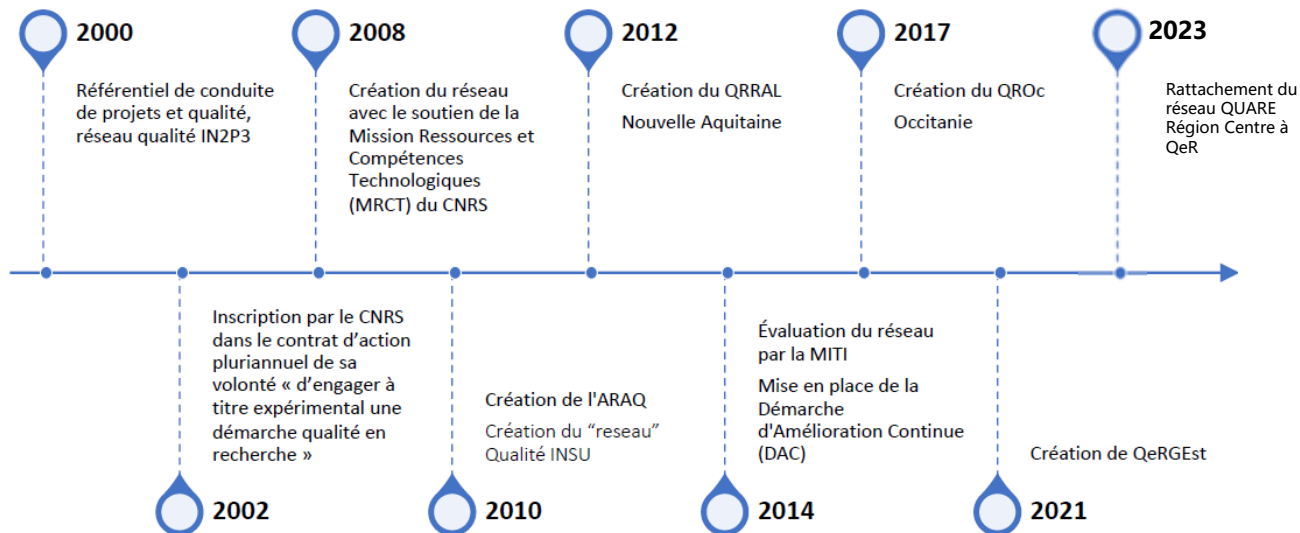
# Introduction : Exemple du métier de Responsable Qualité



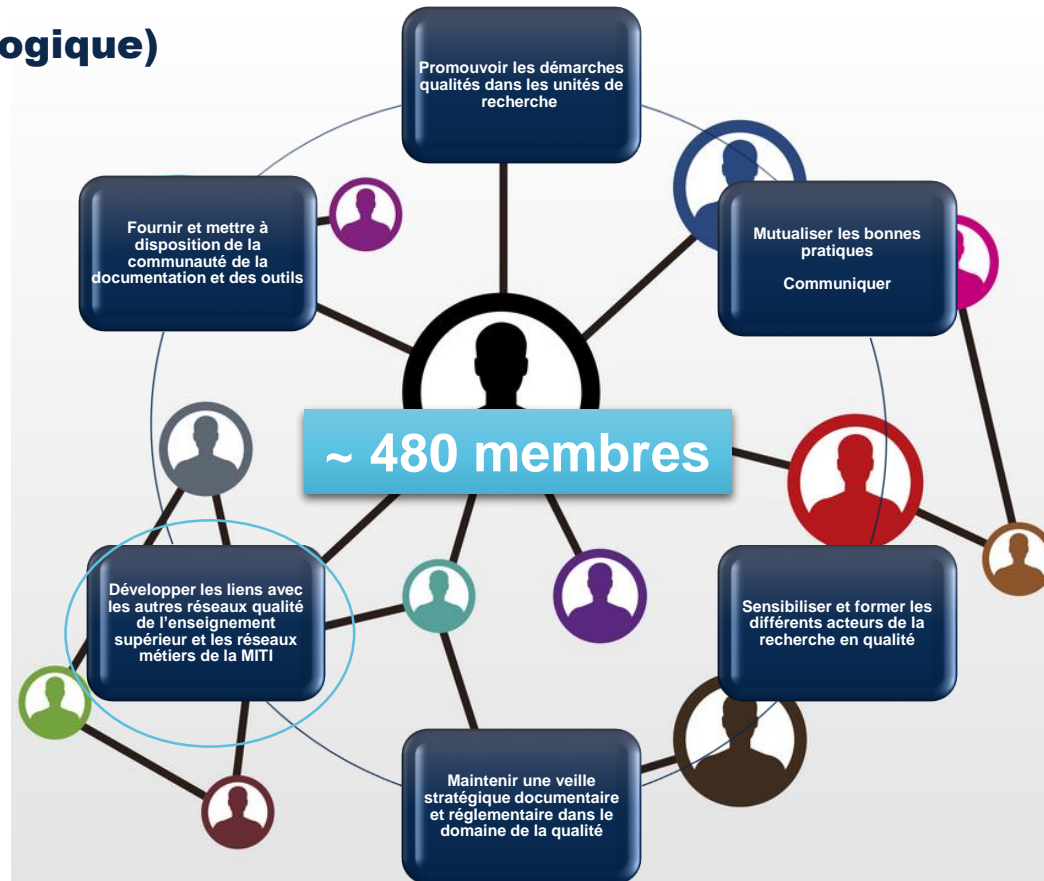
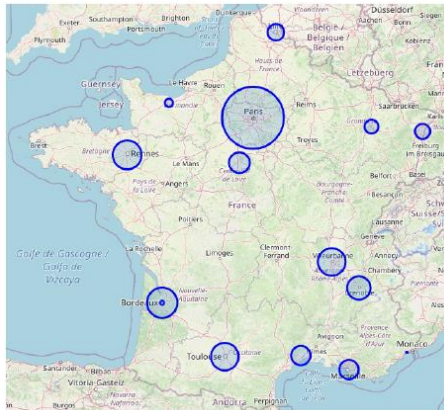
# Qualité en Recherche (QeR)

## Thématique du réseau :

Le réseau Qualité en Recherche (CNRS/MITI) est le réseau référent de la démarche qualité au sein des unités de recherche. Il vise à maintenir et améliorer le savoir-faire « qualité en recherche » au sein de la communauté scientifique du CNRS et a pour vocations principales notamment : l'échange, le partage, la formation et la diffusion d'informations.



# Réseau Métier (technique et technologique)



## 6 réseaux régionaux



ARAQ	<ul style="list-style-type: none"><li>• Atelier Régional d'Animation Qualité Rhône Auvergne – Alpes</li><li>• Contact: <a href="mailto:auriane.denis-meyere@ibs.fr">auriane.denis-meyere@ibs.fr</a></li></ul>
QRRAL	<ul style="list-style-type: none"><li>• Qualité en Recherche Régions Aquitaine Limousin</li><li>• Contact: <a href="mailto:henri.valeins@rmsb.u-bordeaux.fr">henri.valeins@rmsb.u-bordeaux.fr</a></li></ul>
QROc	<ul style="list-style-type: none"><li>• Qualité en Recherche Occitanie</li><li>• Contacts: <a href="mailto:gaelle.ibanez@cnrs.fr">gaelle.ibanez@cnrs.fr</a>, <a href="mailto:vanessa.bertrnad@cnrs.fr">vanessa.bertrnad@cnrs.fr</a></li></ul>
QeRGEst	<ul style="list-style-type: none"><li>• Qualité en Recherche Grand Est</li><li>• <a href="mailto:Gautier.schrodj@uha.fr">Gautier.schrodj@uha.fr</a></li></ul>
<i>Millora</i>	<ul style="list-style-type: none"><li>• Région PACA</li><li>• Contact: <a href="mailto:anne-marie.mura@inserm.fr">anne-marie.mura@inserm.fr</a></li></ul>
QUARE	<ul style="list-style-type: none"><li>• *Réseau Qualité en REgion Centre</li><li>• * Contact : <a href="mailto:quare@cnrs-orleans.fr">quare@cnrs-orleans.fr</a></li></ul>



# Les rencontres du réseau



## Actions en cours

- Normatif
- Cahiers de laboratoire
- Recensement des outils informatiques en lien avec la qualité
- Formations

➤ **Contexte**: Révision des documents Afnor **NF X50-553 « Management des activités de recherche »** et **GA X50-552 « Guide d'application de l'ISO 9001 dans des organismes de recherche »**.

Approche en parallèle Groupe de travail AFNOR / Groupe de travail inter-réseaux MITI

➤ **Enjeu** : Homogénéiser les bonnes pratiques d'une démarche qualité au sein des différentes activités de recherche via un référentiel commun applicable à toutes nos entités

➤ **Objectif** : Valoriser les activités de recherche, les rendre plus performantes

→ *Application de l'ISO 9001 au contexte de la recherche*

### ➤ Groupe de travail AFNOR :

- Lancement en mai 2022 organisée par l'AFNOR pour constituer un groupe d'experts dont l'objectif est rédiger tout ou partie d'un projet de norme(s)  
Restitution de l'enquête sur l'utilisation des référentiels : au moins un document serait utile mais, en l'état, les référentiels sont peu connus et sont à mettre à jour ou à développer.

Le groupe d'experts est constitué de différents acteurs de la recherche (CNRS, CEA, INSERM, Institut Carnot, ...).

→ *Le CNRS (via le soutien de la MITI et des réseaux) est nommé Animateur du Groupe de Travail Afnor.*

→ *Publication de la norme prévue au premier trimestre 2024*

### ➤ Groupe de travail inter-réseaux QIR (6 réseaux):

➤ **Contexte** : Suite à la collaboration avec Afnor, nous avons décidé de créer un Groupe de Travail inter-réseaux (MITI) constitués de différents membres de réseaux/instituts : IN2P3, INSU, INSB, INE, Délégation, Université, RESINFO, ROP, RdE, RIME, Devlog, RdM...

### ➤ **Objectifs** :

- Discussions autour de la révision des documents AFNOR
- Périmètre non restreint à l'AFNOR, plus spécifique au CNRS à prendre en compte via notamment **la création d'un guide interne d'application de la qualité pour la recherche (métrologie, traçabilité, reproductibilité, management qualité, ...) inter-CNRS.**
- L'idée est de prendre en compte l'ensemble des spécificités « qualité » des métiers de la recherche du CNRS
- Faciliter l'appropriation de l'ISO 9001 dans les laboratoires de recherche

## Actions en cours

- Normatif
- Cahiers de laboratoire
- Recensement des outils informatiques en lien avec la qualité
- Formations

## Groupe de travail CLE « Cahier de laboratoire électronique »

### ➤ Réflexions du CNRS:

→ Le cahier de laboratoire « national » est un outil papier qui apparaît de moins en moins adapté aux pratiques de la recherche (gestion des données numériques, travail collaboratif, Science Ouverte...)

→ *Demande conjointe des DGDR et DGDS de lancer une réflexion sur les CLE  
Mise en place pour l'ensemble des instituts du CNRS*

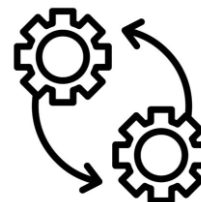
### ➤ Projet USER FIRST:

→ Lauréat 2020 du Fonds pour la transformation de l'action publique (FTAP), dont l'objectif est de mettre à disposition des laboratoires des outils destinés à faciliter leur quotidien dans le cadre d'un cofinancement CNRS/FTAP, Le projet CLE est l'une des 8 briques du **projet USER FIRST du CNRS**.

→ *Il est financé à hauteur de 1,9 M€ dont 1,5 M€ du FTAP*

# Groupe de travail CLE « Cahier de laboratoire électronique »

Permet de débiter les retours d'expériences sur l'outil en attendant la structuration pérenne



- Rôle du réseau QeR :
- 1) Apporter conseil et expertise en organisation (qualité, gestion de données, etc.)
  - 2) Relai quant aux besoins des utilisateurs et à la réalité du terrain



# Groupe de travail CLE « Cahier électronique de laboratoire »

## ➤ Rédaction d'un guide :

Réalisé par le réseau **QeR** soutenu par la **Mission pour les Initiatives Transverses et Interdisciplinaires (MITI)** du CNRS.

Collaboration avec le **groupe de travail du CNRS** sur les « cahiers de laboratoire électroniques » co-porté par le DGDS et la MPR du DGDR.

### *Objectif :*

Sensibiliser les personnels des unités de recherche à la mise en place et à l'utilisation d'un cahier de laboratoire électronique au sein d'une unité de recherche en apportant une vision « terrain » à cette nouvelle organisation des activités de recherche.



1. Préambule
2. Introduction
3. Les initiatives nationales
4. Caractéristiques [...]
5. Mise en place d'un CLE [...]
6. Gestion des données
7. eLabFTW, un exemple de CLE
8. Conclusion
9. Annexes

## Actions en cours

- Normatif
- Cahiers de laboratoire
- Recensement des outils informatiques en lien avec la qualité
- Formations

## GT : Recensement des outils informatiques en lien avec la qualité

### ➤ Nouveau groupe de travail initié :

→ *Finalité de l'action* :

Recenser les outils informatiques utilisés au sein dans les unités de recherche dans le domaine de la qualité

## Actions en cours

- Normatif
- Cahiers de laboratoire
- Recensement des outils informatiques en lien avec la qualité
- Formations

## Formations menées par le réseau QeR (entre autres)



### ➤ Cahiers de laboratoire

L'ANF "Cahiers de laboratoire électroniques et gestion de la recherche" organisée par le réseau QeR a eu lieu du 29 novembre au 1er décembre 2022 à Lyon. L'objectif de la formation a été d'apporter une vision pratique sur la mise en place et l'utilisation des cahiers de laboratoire électroniques en abordant : Les notions d'organisation au préalable à l'utilisation de tels supports, Les recommandations pratiques dans leur utilisation, Les mesures à adopter dans la gestion des données brutes attenantes.

### ➤ Assurance Produit (niveau 1) :

L'ANF Assurance Produit (niveau 1) portée par la MITI (via le réseau QeR), l'INSU et l'IN2P3 est organisée régulièrement. Elle s'est déroulée en : 2022, 2019, 2017, 2015

Les objectifs de cette formation ont permis aux agents :

D'acquérir les compétences de base en Assurance Produit, s'appropriier le vocabulaire et les outils de mise en œuvre de l'Assurance Produit.  
De mettre en place des actions en Assurance Produit sur un projet.

### ➤ Assurance Produit (niveau 2) :

L'ANF Assurance Produit niveau 2 est menée régulièrement et approfondit une thématique "Assurance Produit" découverte en niveau 1 (la prochaine session est prévue en 2023, du 9 au 12/10/2/23 : <https://indico.in2p3.fr/event/29394/>).

Exemple en 2021 : La formation s'est adressée aux agents impliqués dans des phases d'assemblage, intégration, tests et vérification (AIT/AIV) d'instruments dans les projets et son format sur 3 jours a permis d'alterner entre théorie, cas pratiques, visite de salles d'intégration au CNES ainsi que des retours d'expérience.

Les objectifs de ces formations permettent aux agents de :

- Perfectionner leurs compétences sur un domaine clé de l'assurance produit

Apporter les éléments afin de minimiser les risques sur le projet lors de la phase d'assemblage, intégration, tests (AIT) et vérification (AIV).

## Plusieurs guides à disposition

- Bonnes pratiques de mise en place d'un cahier de laboratoire électronique – Guide pratique (2022)
- Animer un réseau – Guide pratique (2019)
- Traçabilité des activités de recherche et gestion des connaissances – Guide pratique de mise en place (2019)
- Guide Assurance Produit (2019)
- ...

<https://qualite-en-recherche.cnrs.fr>

## Contacter le comité de pilotage

- [comite\\_qualite@services.cnrs.fr](mailto:comite_qualite@services.cnrs.fr)

## Liste de diffusion du réseau

- [demarche\\_qualite\\_en\\_recherche@services.cnrs.fr](mailto:demarche_qualite_en_recherche@services.cnrs.fr)

## Pour recevoir les mails de la liste,

- inscrivez-vous sur le site internet sur la page d'accueil ou à cette adresse :

[http://www.services.cnrs.fr/www/info/demarche\\_qualite\\_en\\_recherche](http://www.services.cnrs.fr/www/info/demarche_qualite_en_recherche)

Merci de votre attention



<http://qualite-en-recherche.cnrs.fr>

[www.cnrs.fr](http://www.cnrs.fr)